

CEMBRIT

Cembrit Plank plokštės ir Cembrit Panel dailylentės

Montavimo instrukcija

Turinys

Informacija apie produktą	2	Karkasas ir tvirtinimo atstumai	13
Vėdinamas fasadas	3	Tvirtinimas	14
Asortimentas	4	Montavimo būdai	15
Priedai	6	Priežiūra	20
Profiliai	8	Dažymas	21
Sandėliavimas ir apdirbimas	11	Sveikatos apsauga ir darbo saugumas	22
Pjaustymas ir briaunų padengimas	12	Garantija	23



Informacija apie produktą

Nebėra su priežiūra ir drėgme susijusių problemų

Apdailos dailylentės „Cembrit Plank“ ir plokštės „Cembrit Panel“ yra gaminamos iš netoksiškų neorganinių žaliavų. Tai reiškia, kad montavimo metu ir sumontavus drėgmė joms poveikio nedaro. „Cembrit Plank“ produktai – tai fibrocementinės apdailos dailylentės ir plokštės. Fibrocementas – tai šiuolaikiškas statybos produktas, gaminamas iš aplinką tausojančių žaliavų. Ilgesnę nei 90 metų fibrocementinių gaminių gamybos patirtį turinti bendrovė „Cembrit“ užtikrina, kad produktai yra tvarūs ir pasižymi visais fibrocementinių gaminių privalumais.

Kokybė

Visi produktai yra pažymėti CE ženklu ir atitinka ar net viršija standarto EN 12467:2012+A1:2016 „Plokštieji fibrocementiniai lakštai“ keliamus reikalavimus.

„Cembrit“ fibrocementinės dailylentės yra gaminys laidus garams ir atsparus nepalankiausioms bet kokiame pasaulio krašte pasitaikančioms oro sąlygoms. Produkto sudėtyje yra pilkojo cemento ir celiuliozės užpildo, medžiagą sutvirtina specialiai parinkti pluoštai. Fibrocementas sugeria ir išgarina drėgmę, tačiau tai nedaro jokio poveikio produkto patvarumui, tvirtumui ir veiksmingumui. Visi produktai yra atsparūs puvimui ir grybeliams, atlaiko žymius oro ir klimato sąlygų svyravimus.

Be viso to, „Cembrit Plank“ ir „Cembrit Panel“ yra visiškai nedegūs produktai, degumo klasė – A2-s1,d0, t.y. šie produktai nepalaiko degimo.

Dažai

Apdailos dailylenčių „Cembrit Plank“ ir plokščių „Cembrit Panel“ paviršius yra dažytas. Automatinis dažymo procesas užtikrina maksimalų kiekvienos plokštės atsparumą išoriniam aplinkos poveikiui – dėl to „Cembrit“ suteikia produktui 15 metų garantiją. Mes siūlome pilną spektrą užbaigimo elementų, galimybę pasirinkti ir užsisakyti norimas spalvas.

Spalvos kodas Spalvos pavadinimas

Spalvos kodas	Spalvos pavadinimas
CP 010	Agate Grey
CP 030	Pebble Grey
CP 040	Granite Grey
CP 050	Beige Grey
CP 080	Basalt Grey
CP 150	Anthracite Grey
CP 180	Signal Black
CP 210	Pure White
CP 260	Oyster White
CP 280	Silk Grey
CP 370	Oxide Red
CP 380	Red Brown
CP 510	Light Ivory
CP 600	Seafoam
CP 999	Gruntuota

Norėdami pasirinkti spalvą iš RAL / NCS spalvų paletės, apsilankykite interneto svetainėje www.cembrit.com. Atkreipkite dėmesį į tai, kad spalvos, pasirinktos iš RAL ar NCS paletės, visiškai atitinkamas su nudažytu produktu yra neįmanomas, todėl dažai turi būti tonuojami atskirai pagal atitinkamą pavyzdį.

Pastabos

0 = Pilka	5 = Geltona
1 = Juoda	6 = Žalia
2 = Balta	7 = Mėlyna
3 = Raudona	9 = Paruošta dažymui

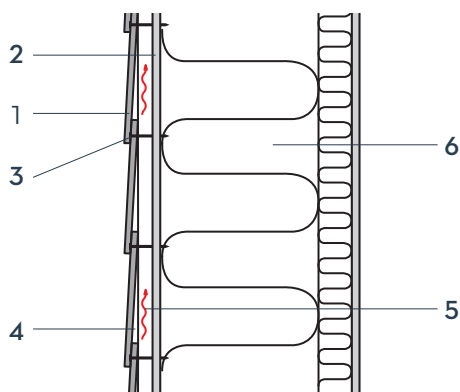
Dažų blizgumas: Matinis 5 – 10

* CP 999 – Produktas dengtas akrilo gruntu ir pristatomas kaip „paruoštas dažymui“ per 6 mėnesių laikotarpį.

Vėdinamas fasadas

Vėdinamas fasadas – tai tokia išorinės sienos konstrukcija, kuri sumažina temperatūrų svyravimus sienos išorinėje ir vidinėje pusėse ištisus metus. Vasaros metu vėdinamo fasado apdaila atspindi karštus saulės spindulius, o sausa šilumos izoliacija šaltuoju metų laiku sumažina šilumos nuostolius. Tarp šilumos izoliacijos ir išorinės apdailos sluoksnio įrengtas oro tarpas vėdinimui padeda pašalinti pastato viduje ir sienos konstrukcijoje susidarantį kondensatą.

Oras į vėdinamą tarpą paduodamas ir ištraukiamas per sienos apačioje ir viršuje įrengtas vėdinimo angas. Judančio oro pagalba drėgmė natūraliai pašalinama iš konstrukcijos. Jei vėdinamame oro tarpe oro judėjimas yra nepakankamas arba jei jo visiškai nėra, drėgmė kaupiasi sienos konstrukcijoje. Dėl to vidinėje sienos pusėje, ypač aplink langus, sienų ir grindų bei lubų jungimo vietose gali susidaryti pelėsiai, grybeliai ir pan.



- 1 Cembrit Plank 8 mm
- 2 Cembrit Windstopper 9 mm
- 3 Tvirtinimo varžtas
- 4 Tąšas min. 25 mm
- 5 Vėdinamas oro tarpas
- 6 Sienos konstrukcija

„Cembrit“ produktai visada turi būti montuojami atsižvelgiant į vėdinamam fasadui keliamus reikalavimus. Tarp montuojamų plokščių arba dailylenčių ir vėjo izoliacinio arba termoizoliacinio sluoksnio paliekamas ne mažesnis nei 25 mm vėdinamas oro tarpas. Tačiau tam tikrais atvejais, (pavyzdžiui, aukštiems pastatams), vadovaujantis vietinėmis statybos taisyklėmis gali būti reikalaujama palikti didesnę vėdinimui skirtą oro tarpą. Oro padavimo ir išleidimo angų plotas turi būti ne mažesnis nei 200 cm² vienam sienos ilgio metrui.



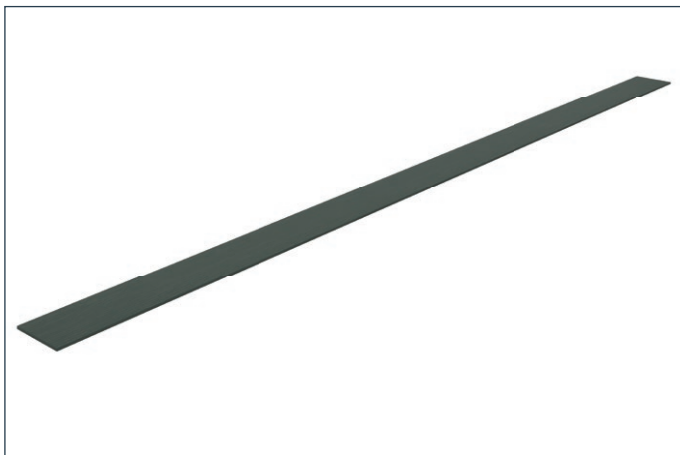
Į vėdinamą oro tarpą turi būti užtikrintas laisvas oro patekimas sistemos apačioje ir oro ištraukimas sistemos viršuje, taip pat paliktos vėdinimo angos po langais ir durimis ir virš jų.

Ši išilginė anga turi būti ne mažesnė nei 20 mm viršuje ir apačioje arba 200 cm² vienam sienos ilgio metrui. Jeigu yra įstatomos vėdinimo grotelės, tai perforacijos angų plotas turi sudaryti ne mažiau 200 cm²/m.

„Cembrit“ siūlo profilius, kurių pagalba lengvai išspręsite sienos sujungimo su cokoliu ir karnizu klausimus, o taip pat durų ir langų apdailą.

Asortimentas

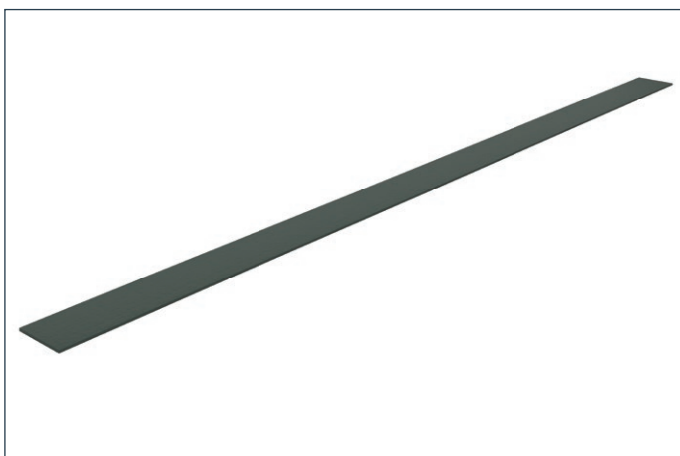
Cembrit Plank



Savybės

Savybės	
Ilgis	3600 mm
Plotis	180 mm
Storis	8 mm
Masė vnt.	7,75 kg
Paviršius	Medienos imitacija
Lentelių išėiga vienam m ² (su persidengimu)	1,85 vnt.
Tvirtinimo elementų išėiga vienam m ² (kai karkasas kas 600 mm)	12,8 vnt.

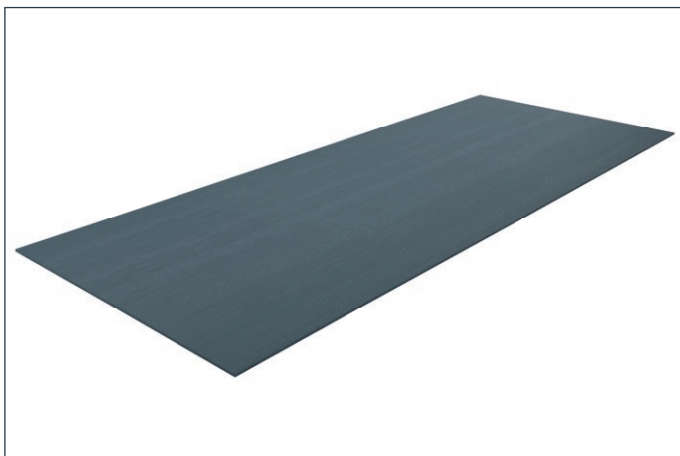
Cembrit Plank Smooth



Savybės

Ilgis	3600 mm
Plotis	180 mm
Storis	8 mm
Vnt. masė	7,75 kg
Paviršius	Lygus
Lentelių išėiga vienam m ² (su persidengimu)	1,85 vnt.
Tvirtinimo elementų išėiga vienam m ² (kai karkasas kas 600 mm)	12,8 vnt.

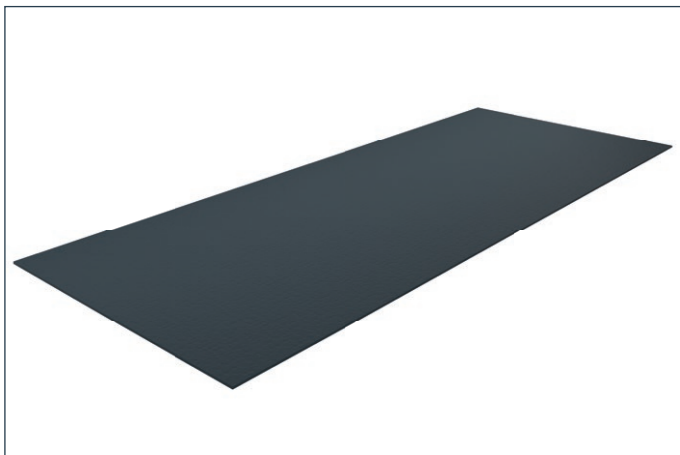
Cembrit Panel



Savybės

Ilgis	3 050 mm
Plotis	1 220 mm
Storis	8 mm
Vnt. masė	44,59 kg
Paviršius	Medienos imitacija
Plokščių išėiga vienam m ² (su persidengimu)	0,27 vnt.
Tvirtinimo elementų išėiga vienam m ² (kai karkasas kas 600 mm)	6,7 vnt.

Cembrit Panel Smooth



Savybės

Ilgis	3 050 mm
Plotis	1 220 mm
Storis	8 mm
Vnt. masė	44,59 kg
Paviršius	Lygus
Plokščių išėiga vienam m ² (su persidengimu)	0,27 vnt.
Tvirtinimo elementų išėiga vienam m ² (kai karkasas kas 600 mm)	6,7 vnt.

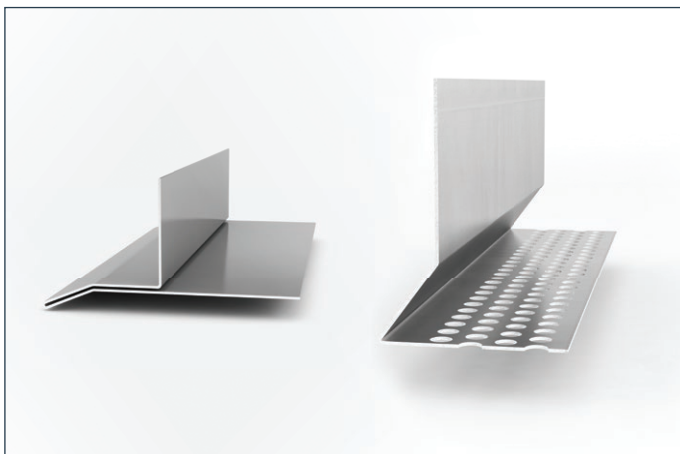
Reversinis profilis „Cembrit FC Trim Reversible“



Savybės

Ilgis	3 650 mm
Plotis	65/90 mm
Storis	25 mm
Vnt. masė	6,8/9,4 kg
Paviršius	Medienos imitacijos ir lygus

Aliuminio profiliai „Cembrit Alu“



Savybės

Ilgis	3 000 mm
Plotis	Įvairus
Storis	1 mm
Vnt. masė	Įvairus
Paviršius	Aliuminis
Tvirtinimo elementų išėiga tiesiniam metrui (atstumas tarp tvirtinimo taškų 600 mm)	1,7 vnt.

Priedai

Trumpą profilių pristatymą ir kaip juos naudoti rasite kitame puslapyje.



Medvaržtis „Cembrit 38“
3,9x38 mm Zytex GX. Nematomam tvirtinimui prie medinių tašų. Taip pat tinka suktuvams su automatiiniu varžtų padavimu.



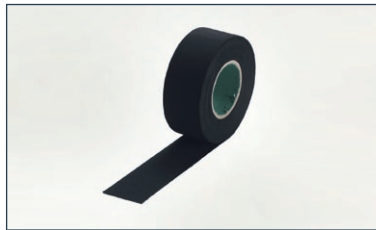
Saviriegis varžtas „Cembrit 27“
3,9x27 mm Zytex GX. Nematomam tvirtinimui prie plieno profilių. Taip pat tinka suktuvams su automatiiniu varžtų padavimu.



Medvarščiai „Cembrit Facade“
4,5x41 mm A2. Matomam tvirtinimui prie medinių tašų. Yra visų spalvų.



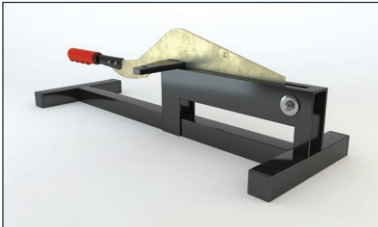
Varžtai „Cembrit Facade“
4,8x35 mm A2. Matomam tvirtinimui prie plieninių profilių



Cembrit EPDM 45/95 mm
Juosta tašų apsaugai nuo vandens.



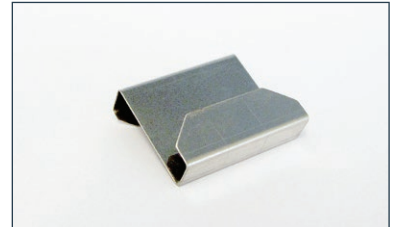
Dailylenčių „Cembrit Plank“ akriliniai dažai, 0,5 l
Visų spalvų 100% akriliniai latekso dažai.



Rankinis pjaustiklis (giljotina) „Cembrit“
Be dulkių pjauna iki 30 cm ilgio ir 8 mm storio fibrocemento ruošinius.



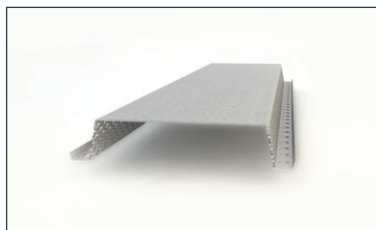
„Cembrit Plank“ pjovimo diskas
Diskas fibrocementinių plokščių pjovimui diskiniam pjūklui
Ø 160x2,4x20 mm | Ø 250x2,6x30 mm



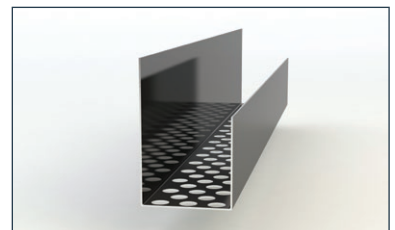
„Cembrit“ dailylentės laikiklis
Skirtas montuoti nedidelius kiekius dailylenčių..



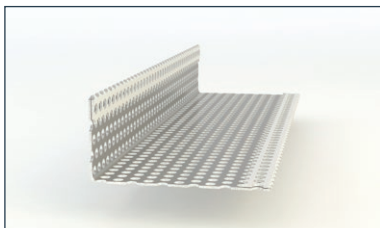
„Cembrit Gecko Gauge“ fiksatorius
Tarsi antra pora rankų, padeda išmatuoti ir prilaikyti kitą plokštę



Vėdinamos sienos profilis „Cembrit“ 70/100
25x70/100 mm horizontalaus vėdinimo 1 mm plieninis profilis

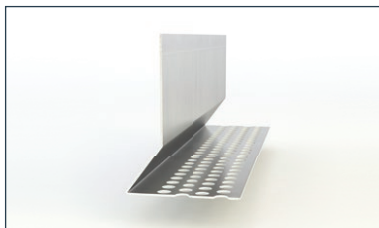


Vėdinamos sienos profilis „Cembrit“ 40
25x40 mm Horizontalaus vėdinimo pradžios-pabaigos 1 mm plieno profilis



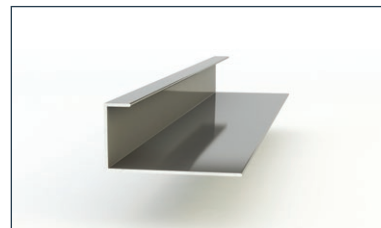
1. Vėdinimo profilis „Cembrit“

22x50 mm plieninis pradžios-pabaigos profilis plokštėms ir dailylentėms.



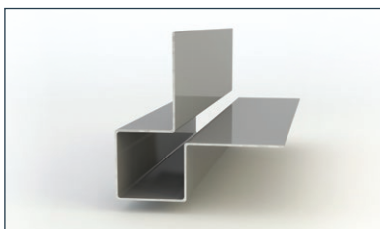
2. „Cembrit Plank“ vėdinimo pradžios profilis

25x48 mm aliuminio pradžios profilis dailylentėms.



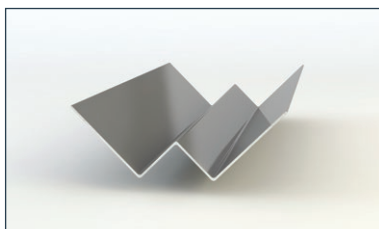
3. „Cembrit“ galinis užbaigimo profilis

20x40 mm spalvotas aliuminio profilis kai dailylentės ar plokštės tvirtinamos vertikaliai.



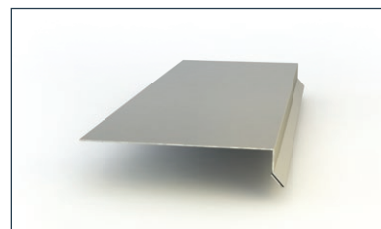
4. „Cembrit“ didelis išorinio kampo profilis

25x35x35 mm spalvotas aliuminio profilis 90° išoriniam kampui.



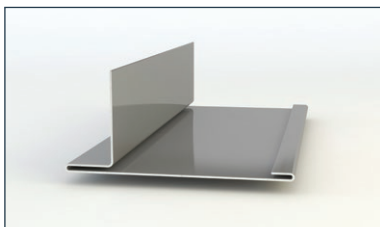
5. „Cembrit“ vidinio kampo profilis

20x35x35 mm spalvotas aliuminio profilis 90° vidiniam kampui.



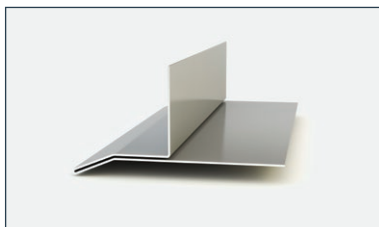
6. „Cembrit“ palangė

25x125 mm spalvoto aliuminio išorinė palangė.



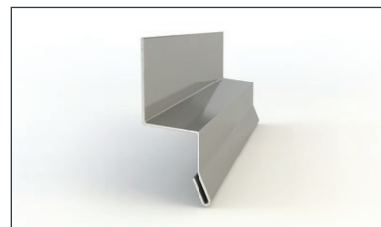
7. „Cembrit“ vertikalus apdailos užbaigimo profilis, didelis

40x21x79 mm spalvoto aliuminio profilis apdailos užbaigimui ties durimis ir langais.



8. „Cembrit“ horizontalus apdailos užbaigimo profilis, didelis

40x50x40 mm spalvoto aliuminio profilis užbaigimui virš durų ir langų.



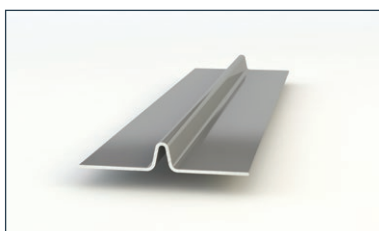
9. „Cembrit“ nulašėjimo profilis, didelis

20x30x25 mm spalvoto aliuminio apdailos profilis.



10. „Cembrit“ vertikalus T formos profilis, didelis

25x30x30 mm spalvoto aliuminio apdailos profilis vertikaliai dailylenčių sujungimui.



11. „Cembrit“ v formos profilis

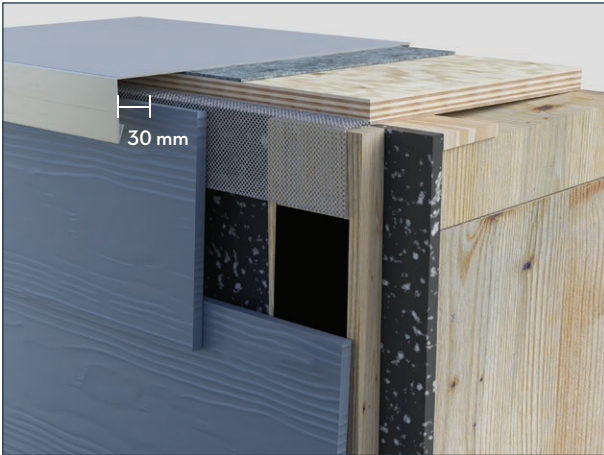
5x50 mm aliuminio profilis „nematomoms“ plokščių jungtims.



12. Reversinis apdailos profilis „Cembrit FC Trim Reversible“

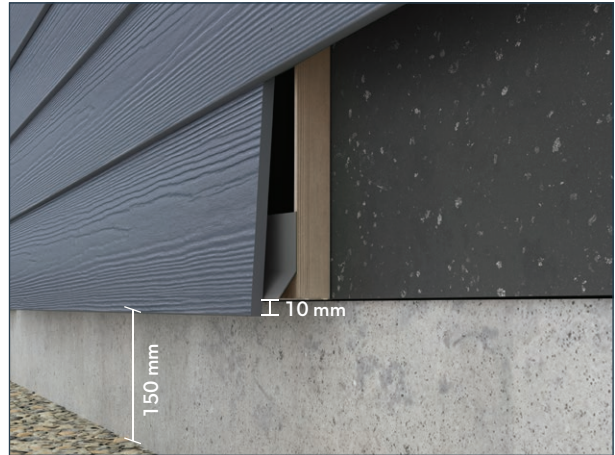
25x65/90 mm Fibrocemento apdailos profilis. Medžio imitacijos / lygus paviršius.

Profilių panaudojimas



1. Vėdinimo profilis „Cembrit“

Kad už „Cembrit“ plokščių ir dailylentčių užtikrinti pakankamą oro cirkuliaciją, sienos apačioje ties cokliu ir viršuje ties karnizu ar parapetu naudokite vėdinimo profilį, kuris dar apsaugos nuo vabzdžių, parazitų ir nešvarumų patekimo į vėdinamą oro tarpą.



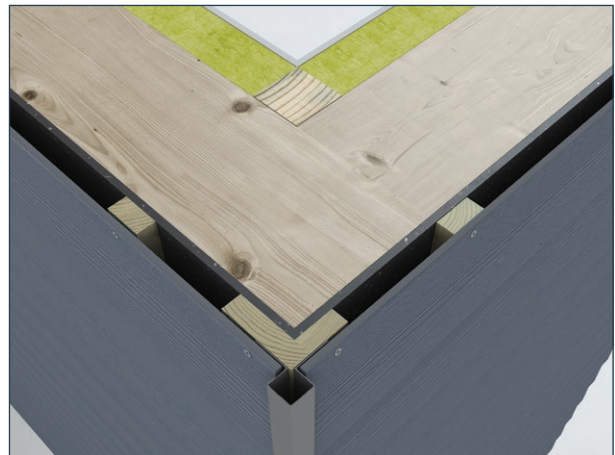
2. „Cembrit Plank“ pradžios vėdinimo profilis

Kad būtų išlaikyti tinkami montavimo atstumai, pirmą dailylentę turi būti tvirtinama 10 mm žemiau pradžios profilio. Apatinė dailylentė turi būti tvirtinama ne mažiau nei 300 mm nuo žemės paviršiaus ir 50 mm nuo stogo, balkonų ir kitų horizontalių konstrukcijų. Jeigu atstumas nuo žemės paviršiaus yra mažiau nei 300 mm, rekomenduojame apatinės dailylentės užpakalinę dalį nudažyti.



3. „Cembrit“ galinis užbaigimo profilis

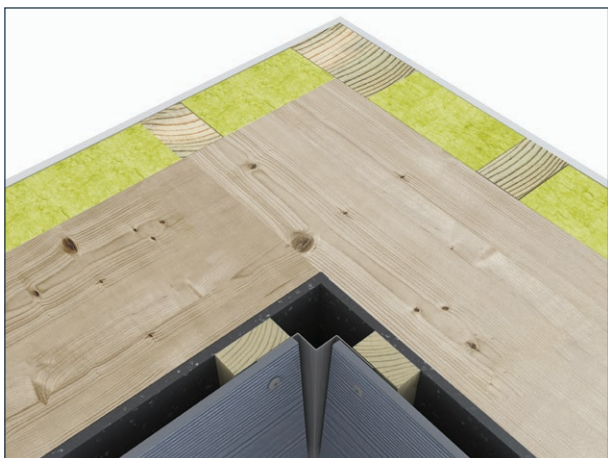
Apdailos su dailylentėmis vertikalus užbaigimas bus paprastas, jei naudosite „Cembrit“ galinį užbaigimo profilį. Laisvam vandens nutekėjimui, tarp dailylentės / plokštės ir profilio turi būti paliktas ne mažesnis nei 5 mm tarpas.



4. „Cembrit“ didelis išorinio kampo profilis

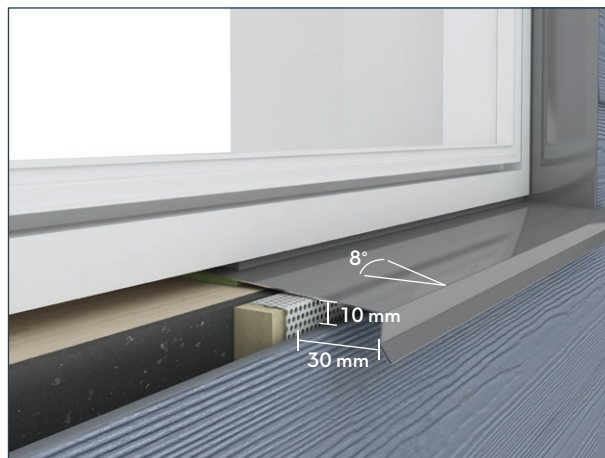
Apdailos su dailylentėmis vertikalus jungimas išoriniame kampe bus paprastas, jei naudosite išorinio kampo „Cembrit“ profilį. Laisvam vandens nutekėjimui, tarp dailylentės / plokštės ir profilio turi būti paliktas ne mažesnis nei 5 mm tarpas.

Profilių panaudojimas



5. „Cembrit“ vidinio kampo profilis

Apdailos su dailylentėmis montavimas bus paprastesnis, jei vidinių kampų jungimui naudosite vidinio kampo profilį. Kad vanduo laisvai nutekėtų, tarp dailylentės / plokštės iki sandarinimo vietos turi būti paliktas ne mažesnis nei 5 mm tarpas.



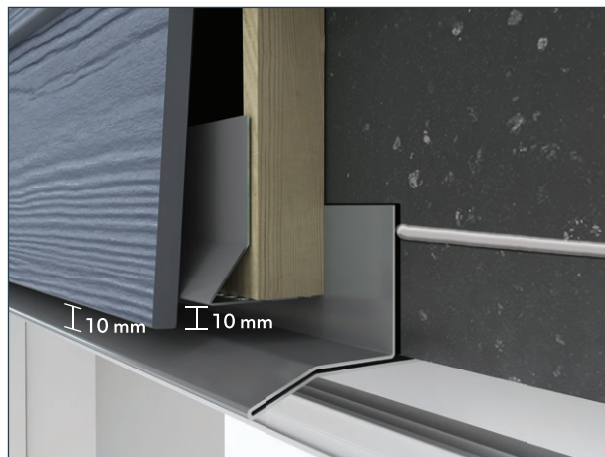
6. „Cembrit“ palangės profilis

Aliumininis „Cembrit“ palangės profilis yra ilgalaikis ir patvarus sprendimas. „Cembrit“ dailylenčių ir plokščių horizontaliai netvirtinkite ten, kur jas ilgai veikia vanduo. Kad būtų užtikrintas tinkamas sistemos vėdinimas, tarp palangės ir apačioje esančios dailylentės/plokštės išlaikykite ne mažesnę nei 20 mm atstumą. Jeigu palangė yra ilgesnė nei 3 metrai, tuomet padarykite įpjovą apatiniame profilyje ir pritvirtinkite jį. Viršutinį palangės profilį tvirtinkite su 25 mm užleidimu. Jeigu naudojate vertikalų apdailos užbaigimo „Cembrit“ profilį, įpjaukite „Cembrit“ palangės profilį ir užlenkite vieną ant kito suformuodami 25 mm persidengimą.



7. „Cembrit“ vertikalus apdailos užbaigimo profilis, didelis

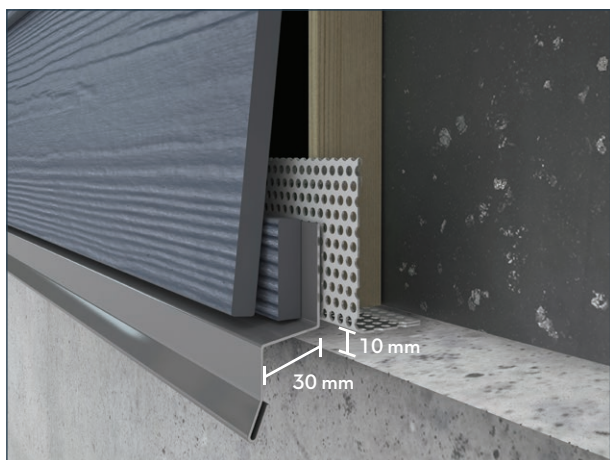
Apdaila ties langų ir durų angokraščiais bus paprasta naudojant vertikalų „Cembrit“ apdailos užbaigimo profilį. Kad vanduo laisvai nutekėtų, tarp dailylentės ar plokštės ir užbaigimo profilio tarp jų turi būti paliktas ne mažesnis nei 5 mm tarpas.



8. „Cembrit“ horizontalus apdailos užbaigimo profilis, didelis

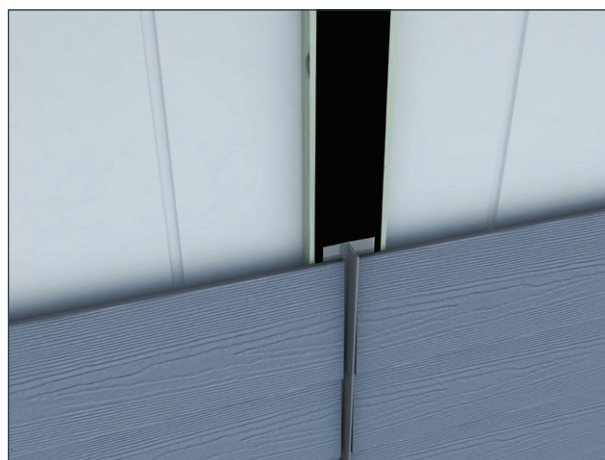
Apdailą virš langų ir durų paprastai išspręsite naudojant horizontalų „Cembrit“ apdailos užbaigimo profilį. Kad vanduo laisvai nutekėtų, tarp dailylentės ar plokštės ir horizontalaus užbaigimo profilio, tarp jų turi būti paliktas ne mažesnis nei 20 mm tarpas. Jeigu horizontalus užbaigimo profilis montuojamas prie vėjo izoliacinės plokštės, tuomet tarpas tarp jų turi būti užsandarinamas aukštos kokybės fasado darbams skirtu sandarintoju ar hermetiku.

Profilių panaudojimas



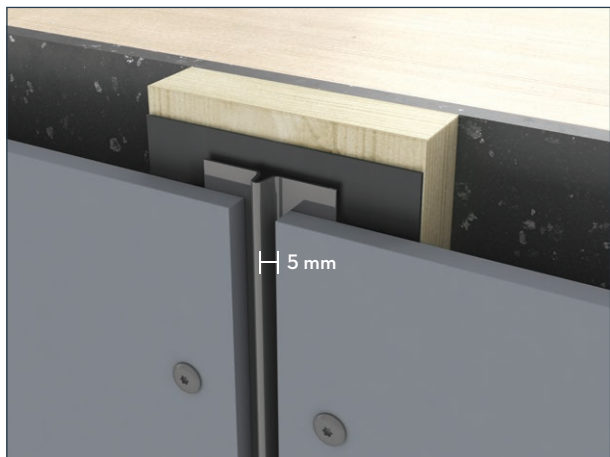
9. „Cembrit“ nulašėjimo profilis, didelis

„Cembrit“ nulašėjimo profilis yra naudojamas vietose, kur vanduo turi būti nukreiptas toliau nuo sienos ar cokolio konstrukcijos. Kad būtų išlaikytas fasado vientisumas, išpjaukite iš dailylentės 30 mm pločio juostelę. Kad vėdinimas būtų tinkamas, po nulašėjimo profiliu oro patekimui į vėdinamą oro tarpą palikite ne mažesnę nei 10 mm atstumą iki šalia esančių paviršių.



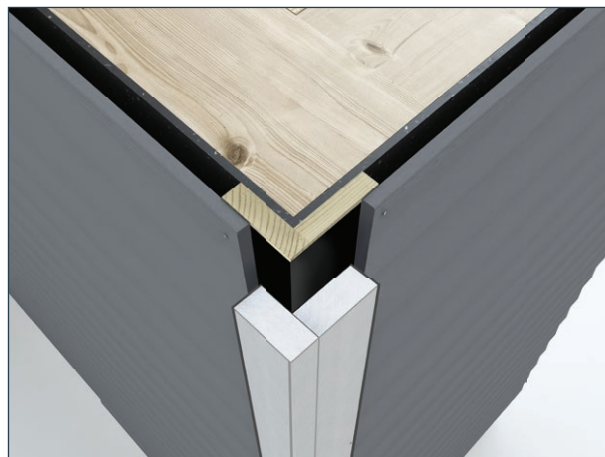
10. „Cembrit“ vertikalus T formos profilis

Gražiai atrodanti vertikali siūlė tarp dailylenčių gali būti padaroma naudojant vertikalų „Cembrit“ T formos profilį. Kad vanduo laisvai nutekėtų, tarp dailylentės ir profilio iš abiejų pusių turi būti paliktas ne mažesnis nei 5 mm tarpas.



11. „Cembrit“ v formos sandarinimo profilis

Skirtas sandariam plokščių sujungimui. Gali būti montuojamas tiek vertikaliaje, tiek ir horizontalioje siūlėje tarp plokščių. Kad vanduo laisvai nutekėtų, tarp plokščių ir profilio iš abiejų pusių turi būti paliktas ne mažesnis nei 5 mm tarpas.



12. Reversinė fibrocemento apdaila „Cembrit FC Trim Reversible“

Kaip alternatyva aliuminio profiliams, taip pat vietose, kur yra didelė pažeidimų rizika, reversinė fibrocemento apdaila „Cembrit“ gali būti naudojama išorinių kampų ir angokraščių aptaisymui. Kad vanduo laisvai nutekėtų, tarp dailylentės ar plokštės iki reversinės apdailos turi būti paliktas ne mažesnis nei 5 mm tarpas.

Sandėliavimas ir apdirbimas



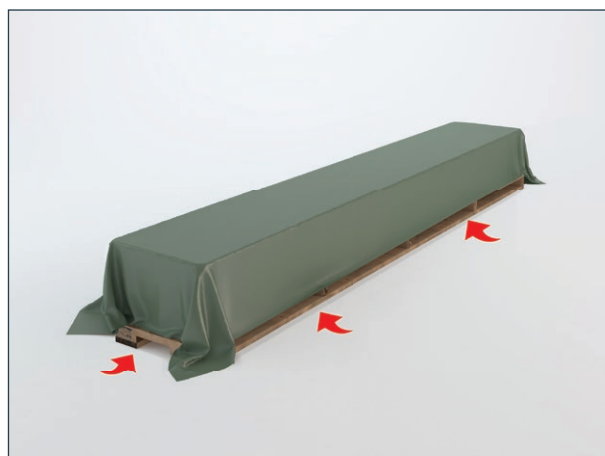
Gaminius laikykite sukrautus ant padėklų sausoje vietoje, ant lygaus pagrindo.



Viena ant kitos nekraukite daugiau kaip 4 palečių su plokštėmis arba 8 palečių su dailylentėmis.



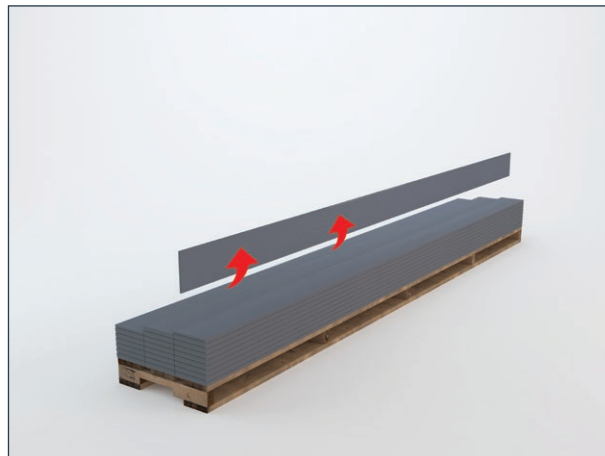
Atgabenus fibrocementinius gaminius į darbų vykdymo vietą, nedelsiant nuimkite nuo jų plastikinę pakuotę. Taip išvengsite dėmių susidarymo ant gaminių paviršių.



Produktus statybos aikštelėje laikykite uždengtus sausa, apsaugine medžiaga, po kuria aplink plokštes galėtų laisvai cirkuliuoti oras. Jei produktas sudrėksta, jį reikia pastatyti vertikaliai, kad kuo greičiau išdžiūtų. Niekada nemontuokite sudrėkusių produktų!



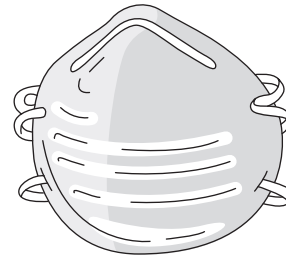
Jeigu produktai statybos aikštelėje bus sandėliuojami ilgiau nei 2-3 savaitės, juos reikia laikyti po stogu. Viena ant kitos gali būti kraunamos ne daugiau kaip 4 paletės su plokštėmis arba 8 paletės su dailylentėmis.



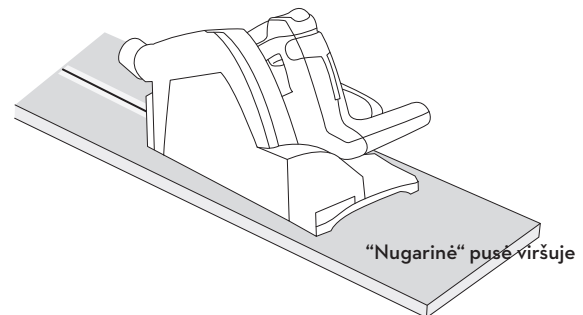
Produktus nuo padėklo visada imkite keldami juos vertikaliai aukštyr ir paversdami ant šono. Negalima jų traukti ar tempti nuo krūvos viršaus. Neatsargiai imdami plokštes galite subraižyti jų paviršių ar perlaužti pusiau.

Pjaustymas ir briaunų padengimas

Pjaunant fibrocementinius gaminius susidaro dulkės. Dulkių sudėtyje gali būti silicio dioksido, kuris gali būti žalingas sveikatai. Kad būtų užtikrintas tinkamas vėdinimas, visada dirbkite lauke ir naudokite dulkių susidarymą mažinančius pjovimo įrankius arba prie elektrinio pjūklo su „Cembrit“ pjovimo diską pritaisykite siurbį su HEPA filtru, kuris padės pasiekti dar mažesnę taršą, nei yra reikalaujama. Pjovimo metu niekada nenaudokite vandens.



Jeigu dailenčių ar plokščių pjovimo metu nėra užtikrinamas pakankamas vėdinimas, tuomet dėvėkite vienkartinį respiratorių arba respiratorių su orą valančia kapsule, kuriame yra įtaisytas Europos standarto EN 143 reikalavimus atitinkantis P2 klasės filtras. Pjovimui naudokite diską su polikarbonatiniais deimantiniais ašmenimis. Kad susidarytų mažiau dulkių, naudokite „Cembrit Plank“ diskiniams pjūklams skirtą pjovimą diską. Nevėdinamoje aplinkoje rekomenduojame naudoti mechaninį pjautuvą – giljotiną.



Įpjovoms fibrocemente daryti naudokite siaurapjūklį. Nedideliems pjovimo darbams dar galima naudoti retais ašmenimis medienai pjauti skirtą pjūklą.

Kad pjūvis būtų lygesnis pjaukite iš „blogosios“ pusės. Nuo paviršiaus iš karto po pjovimo nuvalykite dulkes. Kol produkto nepritvirtinsite prie karkaso, nenuplėškite apsauginės plėvelės. Po sumontavimo likusias dulkes nuplaukite švariu vandeniu.

Visas statybos aikštelėje dailenčių, plokščių, užbaigimo elementų iš fibrocemento pjautas briaunas prieš montuojant reikia padengti 100 proc. akrilo latekso dažais. Rekomenduojame naudoti „Cembrit Plank“ akrilinius dažus.

Visas lentelių jungimo su kitomis konstrukcijomis vietas, taip pat aplink langus bei duris, būtina užsandarinkite hermetiku. Rekomenduojame naudoti aukštos kokybės lauko darbams skirtą hermetiką.



Karkasas ir tvirtinimo atstumai

„Cembrit“ rekomenduoja apdailos dailylentes „Cembrit Plank“ ir plokštes „Cembrit Panel“ montuoti ant lygaus karkaso, nes ant sumontuotų apdailos lentelių ar plokščių paviršiaus bus matyti bet kokie karkaso nelygumai.

Nuo žemės paviršiaus iki apdailos dailylenčių „Cembrit Plank“ ir (arba) plokščių „Cembrit Panel“ turi būti ne mažesnis nei 300 mm atstumas. Dailylenčių / plokščių nerekomenduojama jungti su horizontaliomis plokštumomis kaip pavyzdžiui balkono grindys, stogo plokštuma ar kelio danga. Atstumas nuo Cembrit dailylenčių / plokščių iki tokios plokštumos turi būti ne mažesnis nei 50 mm. Nemontuokite produkto vietose, kuriose galimas tiesioginis kontaktas su vandeniu ar ten kur kaupiasi vanduo.

Apdailos plokštės „Cembrit Plank“ ir „Cembrit Panel“ gali būti montuojamos vėdinamoje sistemoje kartu su priešvėjine plokšte „Cembrit Windstopper“. Svarbu, kad oras laisvai judėtų tarp fasado apdailos ir priešvėjinių plokščių. Už apdailos turi būti paliekamas ne mažesnis nei 25 mm tarpas ir ne mažesnis nei 20 mm tarpas apačioje - oro padavimui ir apkalos viršuje - oro ištraukimui.

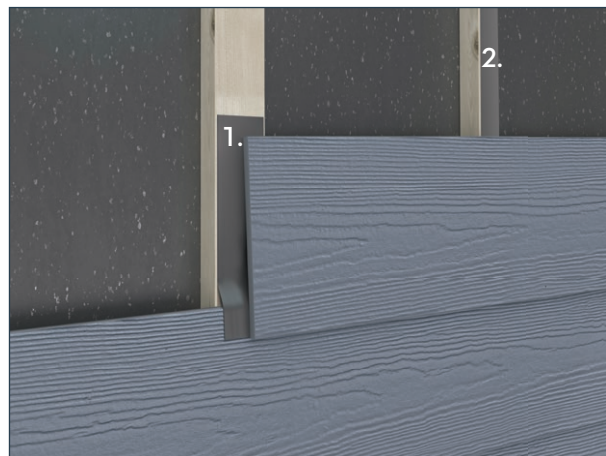
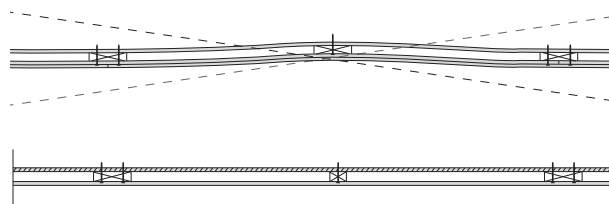
Konstrukcijos deformacijoms kompensuoti, vandeniui nudrenuoti ir vėdinimui aplink langus ir duris, apdailos jungimo su angokraščio aptaisymu ar jungčių su kitomis statybinėmis medžiagomis vietose, turi būti paliekamas ne mažesnis nei 5 mm (vertikalus) ir 20 mm (horizontalus) tarpas.

Jeigu medinei konstrukcijai yra naudojama apsauginėmis priemonėmis nepadengta mediena, tuomet medinių tašų apsaugai nuo vandens turi būti naudojama „Cembrit“ EPDM 45/95 mm pločio juosta.

Montavimo variantai

1. Pritvirtinkite ≈200mm ilgio „Cembrit“ EPDM 45 ar 95 mm pločio juostą ant tašo vidurio virš dailylenčių sujungimo vietos ir užleiskite ją 20 mm žemiau viršutinio lentos krašto.

2. „Cembrit“ EPDM 45 ar 95 mm pločio juosta tvirtinama prie medinių karkaso tašų per visą jų ilgį. Cembrit“ EPDM 95 mm pločio juosta tvirtinama



dailylenčių sujungimo ant karkaso vietose, o „Cembrit“ EPDM 45 mm pločio juosta naudojama tarp dailylentės ir karkaso, dailylenčių atraminėse vietose.

Tvirtinimas

Medinis karkasas				Plieninis / aliuminio karkasas ≥ 1,2-2,0 mm plieninis 0,7-1 mm aliuminis > 1,8 mm metalas	
„Cembrit“ varžtai dailylentėms	„Cembrit“ varžtai dailylentėms 38mm	Dailylenčių tvirtinimas vinimis	Dailylenčių tvirtinimas vinių pistoletu	„Cembrit“ savisriegiai dailylentėms	„Cembrit“ savisriegiai dailylentėms 27mm
4,5x41 mm nerūdijantis plienas A2 - matomam tvirtinimui	3,9x38 mm grūdintas plienas ZYTEC GX - paslėptam tvirtinimui	2,5x55 mm apvali vinis galvanizuotas plienas - paslėptam tvirtinimui	2,5x50 mm Vinys ritėse galvanizuotas plienas - paslėptam tvirtinimui	4,8x35 mm nerūdijantis plienas A2 - matomam tvirtinimui	3,9x27 mm grūdintas plienas ZYTEC GX - paslėptam tvirtinimui

Tvirtinimas prie medinio karkaso

Kad tvirtinant dailylentes nenuskiltų jos kraštai, kampuose gali prireikti iš anksto išgręžti kaiurymes. Vinis reikia įkalti į konstrukciją ne mažiau kaip 30 mm gyliu. Jeigu sukate varžtus, tai jie turi būti įsriegti į konstrukciją ne mažesniu kaip 20 mm gyliu. Jeigu naudojate kitus varžtus, nei rekomenduoja „Cembrit“, tai varžtus reikia įsriegti daugiau nei 20 mm gyliu, kad jie atlaikytų apkrovas. Visi vinys ir varžtai turi būti atsparūs korozijai ir pagaminti iš nerūdijančio plieno arba dvigubo cinkavimo.

Tvirtinimas prie plieninio karkaso

Paslėptam tvirtinimui prie plieninio karkaso rekomenduojame naudoti „Cembrit“ savisriegius dailylentes 27 mm ilgio. Tvirtinant dailylentes prie plieninio karkaso, „Cembrit“ savisriegiai turi įsriegti į karkasą ne mažiau nei 7 mm.

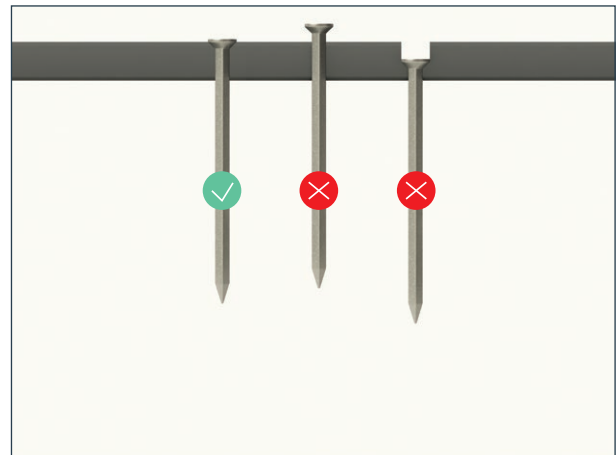
Atstumai

1. Tvirtinant lenteles paslėptu būdu, visi tvirtinimo taškai nuo viršutinio lentelės krašto turi būti nutolę nemažiau kaip 25mm.
2. Tvirtinant lenteles matomo tvirtinimo būdu, tvirtinimo taškai nuo lentelės kraštų turi būti nutolę ne mažiau kaip per 20mm.

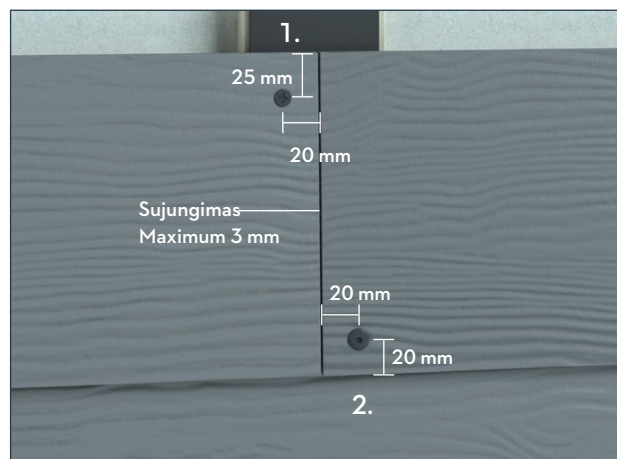
Tvirtinimo elementai neturi būti kalami ar sriegiami arčiau nei 16 mm atstumu nuo medinio karkaso elemento krašto.

NAUDINGAS PATARIMAS! „Cembrit Plank“

dailylentes tvirtinant matomais vinimis, nekalkite dviejų vinių vieno virš kito (ant apatinės ir viršutinės dailylenčių), nes viršutinė vinis su laiku iškils.



Žiūrėkite, kad vinys nebūtų kalamos įstrižai ir kad nebūtų įkaltos per giliai. Tvirtinimo elementas neturėtų būti iškilęs virš dailylentės paviršiaus.



Jungiant dvi gretimas dailylentes, suglauskite jas šalia viena kitos, nepaliekant tarp jų tarpo.

Montavimo būdai

Dailylenčių „Cembrit Plank“ horizontalus montavimo būdas

„Cembrit Plank“ dailylenčių montavimas prie medinio arba plieninio karkaso

1. Apsauga nuo vėjo - „Cembrit Windstopper“ arba panaši medžiaga
2. Medinis tašas arba „Cembrit“ vėdinamas sienos profilis 70/100
3. „Cembrit Plank“ dailylentės

Minimalus tašo storis: vėdinimui turi būti paliktas 25 mm tarpas.

Minimalus profilio arba tašo plotis:

viduryje dailylentės - 45 mm

Minimalus profilio arba tašo plotis:

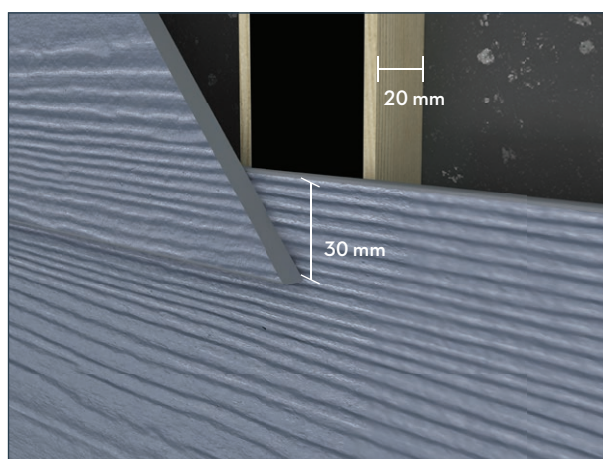
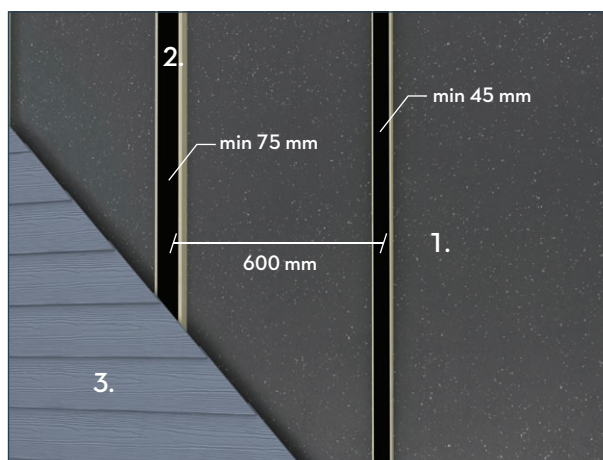
dailylenčių jungimo vietose - 75 mm

Maksimalus atstumas tarp karkaso vertikalių profilių ar tašų centrų 600 mm

Dailylentės „Cembrit Plank“ visada pradėkite montuoti nuo sienos apačios. Pirmą dailylentę pradėkite montuoti 1 cm žemiau nei „Cembrit Plank“ pradžios vėdinimo profilis. Kiekvieną 180 mm pločio dailylentę montuokite užleisdami 30 mm ant apatinės lentelės ir pažymėkite nuo dailylentės apatinio krašto 150 mm į viršų. Tai bus kitos dailylentės užlaidos vieta. Jungdami dailylentes, įsitikinkite, kad dailylentės yra glaudžiai sujungtos, o jungimo vieta yra ant karkaso vertikalaus profilio ar tašo, kad išvengti dailylentės deformacijų.

Montavimas bus greitas, lengvas ir tikslus, jeigu naudosite „Cembrit Gecko“ montavimo prietaisą. Prietaiso pagalba išlaikysite tinkamą dailylenčių perdengimo atstumą ir nustatysite tikslią varžto ar vinies tvirtinimo vietą. Montavimo prietaisą pritvirtinus viename iš dailylentės galų „Cembrit“ lenteles galės montuoti vienas darbininkas.

DĖMESIO! Montavimo prietaisas ant dažytų dailylenčių nepalieka žymių ir nesubraižo jų paviršiaus.



Montavimo būdai

Dailylenčių „Cembrit Plank“ vertikalus montavimo būdas

Dailylenčių „Cembrit Plank“ montavimas prie vėdinamo plieninio karkaso

1. Apsauga nuo vėjo „Cembrit Windstopper“ arba panaši medžiaga
2. Vėdinamas sienos horizontalus profilis „Cembrit“ 70/100
3. „Cembrit Plank“ dailylentės

Maksimalus atstumas tarp dailylenčių tvirtinimo atramų centrų yra 600 mm.

Sienos apačioje montuokite vėdinamą sienos profilį „Cembrit“ 40 mm pločio. Vėdinimo sienos profilis „Cembrit“ ne tik yra kaip karkaso profilis dailylentės tvirtinimui, bet ir netrukdo vėdinti konstrukciją. Šį profilį galima naudoti langų ir durų aptaisymui.

Dailylenčių „Cembrit Plank“ montavimas prie vėdinamo medinio karkaso

1. Vėjo apsauga „Cembrit Windstopper“ arba panaši medžiaga
2. Vertikalaus karkaso profilis arba tąšas min. 20 mm storio, maksimalus atstumas tarp jų centrų 1000 mm.
3. Horizontalaus karkaso tąšai 38x56 mm.
4. „Cembrit Plank“ dailylentė

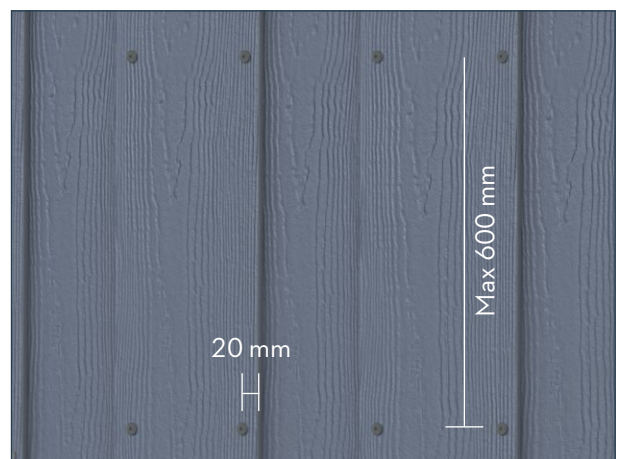
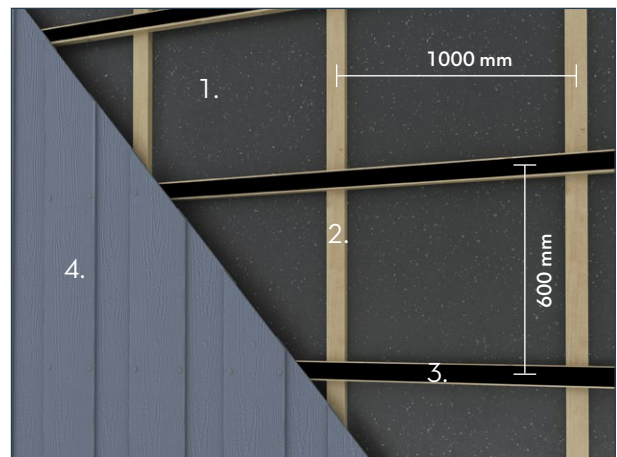
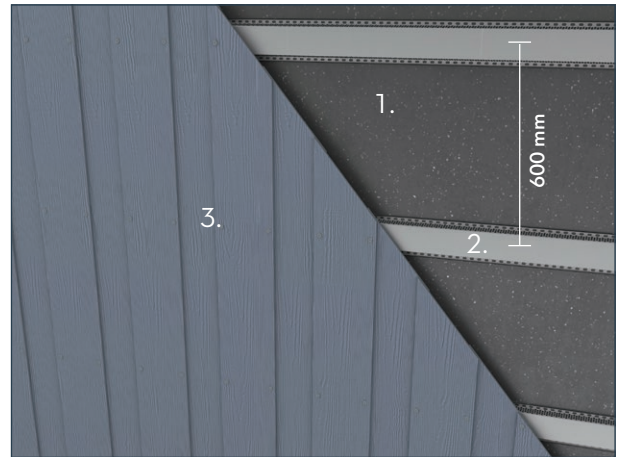
Maksimalus atstumas tarp horizontalaus karkaso tąšų centrų yra 600 mm.

Montavimo būdas prie plieninių arba medinių profilių, kai tvirtinimo elementai yra matomi

Viršutinė dailylentė užleidžiama ant apatinės dailylentės kraštų iš abiejų pusių ne mažiau nei 30 mm. Apatinė dailylentė tvirtinama vinimis arba varžtais, o viršutinė dailylentė prie medinio karkaso tvirtinama medvaržčiais „Cembrit Facade“ 4,5x41 mm, o prie plieninio karkaso – plieniniais savisriegiais „Cembrit Fasade“ 4,8x35 mm. Tvirtinimo elementas kalamas arba sriegiamas ne mažiau kaip 20 mm nuo dailylentės krašto ir 20 mm atstumu nuo viršutinės arba apatinės lentelės briaunos.

Atstumai tarp dailylenčių

Atstumas tarp apatinių dailylenčių 300 mm
Atstumas tarp viršutinių dailylenčių 300 mm



Montavimui prie medinio karkaso, kai tvirtinimo elementai yra matomi, rekomenduojame naudoti medvaržčius „Cembrit Facade“.

Montavimo būdai

Plokštė „Cembrit Panel“

Plokštė „Cembrit Panel“ montavimas prie plieninio arba medinio karkaso

1. Vėjo apsauga „Cembrit Windstopper“ arba panaši medžiaga
2. Vėdinamas sienos profilis „Cembrit“ 70/100 arba medinis tašas
3. Plokštė „Cembrit Panel“

Min. vertikalaus profilio arba tašo storis: vėdinimui turi būti paliktas 25 mm tarpas.

Minimalus profilio arba tašo plotis: viduryje plokštės atraminis profilis ar tašas 45 mm pločio

Minimalus profilio arba tašo plotis: plokščių jungimo vietose profilio ar tašo plotis 75 mm

Maksimalus atstumas tarp profilių ar tašų tvirtinimo centrų 600 mm.

Atstumai tarp tvirtinimo taškų

Ne arčiau nei 20 mm nuo plokštės vertikalios kraštinės ir 50 mm nuo plokštės apatinės ir viršutinės briaunų. Jeigu plokščių tvirtinimui naudojate „Cembrit Fasade“ varžtus, tai tuomet turi būti laikomasi atstumo tarp tvirtinimo taškų 400 mm plokštės perimetru ir jos viduryje.

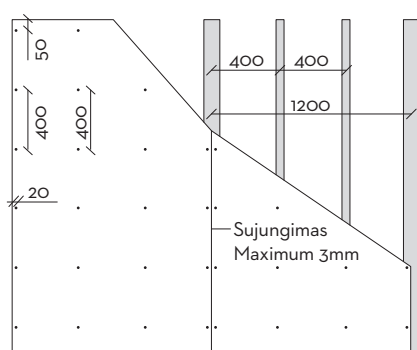
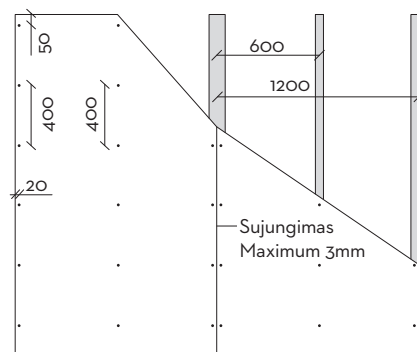
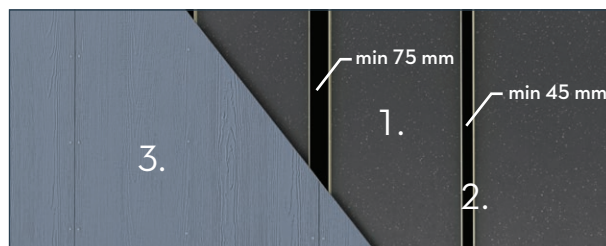
Jeigu plokščių tvirtinimui naudojate vinis, turi būti išlaikomas 150 mm atstumas tarp tvirtinimo taškų plokštės perimetru ir 300 mm jos viduryje. Jeigu plokštės bus montuojamos vėjuotose vietose, kaip tvirtinti plokštes, daugiau informacijos rasite apsilankę mūsų interneto svetainėje. Jungdami dailylentes, įsitikinkite, kad plokštės yra glaudžiai sujungtos, o jungimo vieta yra ant karkaso vertikalaus profilio ar tašo, kad išvengti plokštės deformacijų. Kad palengvinti darbą, montuojant plokštes didelėse plokštumose, rekomenduojame naudoti tvirtinimo profilį „Cembrit Caulking“.

Plokščių „Cembrit Panel“ montavimas ant lubų ar panašių vietų

Minimalus profilio ar tašo plotis: viduryje plokštės - 45 mm

Minimalus profilio ar tašo plotis: plokščių jungimo vietose 75 mm

Maksimalus atstumas tarp profilių ar tašų tvirtinimo



centrų 400 mm.

Atstumai tarp tvirtinimo taškų

Ne arčiau nei 20 mm nuo plokštės vertikalios kraštinės ir 50 mm nuo plokštės apatinės ir viršutinės briaunų. Jeigu plokščių montavimui naudojate „Cembrit Fasade“ varžtus, turi būti išlaikomas

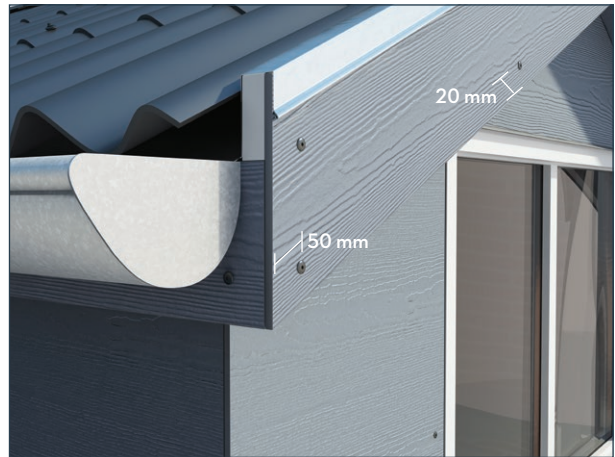
400 mm atstumas tarp tvirtinimo taškų plokštės perimetru ir jos viduryje.

Montavimo būdai

„Cembrit Panel“ plokščių naudojimas stogo apdailai ir karnizo pakalai

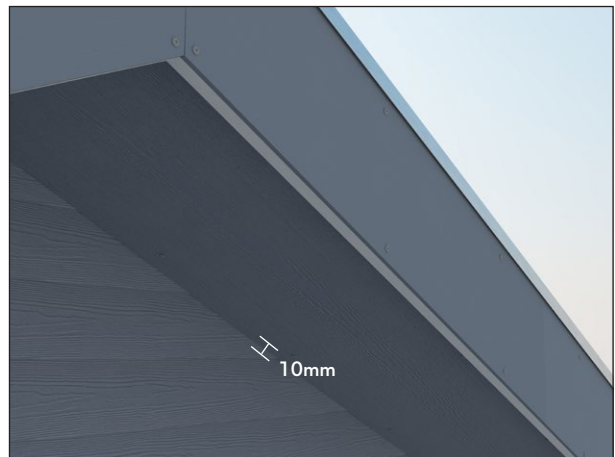
Aukštesnės nei 180 mm karnizo pakalos ir stogo apdailos detalėms galima naudoti „Cembrit Panel“ plokštes ir pritvirtinti jas „Cembrit“ fasadiniais varžtais. Standumui užtikrinti, karnizo pakalos plokštės turi būti tvirtinamos prie 19 mm storio vandeniui atsparios faneros. Stogo apdailos plokštės gali būti montuojamos tiesiai prie gegnių.

Didžiausias „Cembrit Plank“ dailylenčių ir „Cembrit Panel“ plokščių plotis, neįrengiant vėdinamo oro tarpo už jų, yra 400 mm.



„Cembrit Panel“ plokščių naudojimas stogo pakalimui

Atpjovus reikiamo dydžio, apdailos plokštė „Cembrit Panel“ gali būti naudojama stogo pakalimams. Maksimalus atstumas tarp atramų, prie kurių tvirtinamos dailylentės, centrų - 400 mm.



Apdailos plokštės „Cembrit Panel“ panaudojimas mansardos lango aptaisymui

„Cembrit Panel“ plokštėmis galima aptaisyti virš stogo dalies iškeltą mansardinį langą. Taip pat šiomis plokštėmis galima naudoti didesnių plokštumų apdailai, kur dailylentes naudoti yra sudėtinga. Galima montuoti pilno formato apdailos plokštes „Cembrit Panel“ arba supjaustyti jas iki reikiamo dydžio.

DĖMESIO! Daugiau informacijos apie tvirtinimą ir pagalbines konstrukcijas rasite 17 psl. Jeigu „Cembrit Plank“ dailylentes ir „Cembrit Panel“ plokštes naudojate pakalimams ir mansardinių langų aptaisymui, nepamirškite palikti 10 mm angų oro cirkuliacijai už apdailos, kad konstrukcija būtų vėdinama. Visos statybos aikštelėje nupjautų dailylenčių ir plokščių briaunos turi būti padengtos 100 proc. akrilo latekso dažais.



Montavimo būdai

„Cembrit Trim“ profilis

Dvipusis fibrocementinis apdailos profilis „Cembrit FC Trim Reversible“

1. Dvipusis fibrocementinis apdailos profilis

„Cembrit FC Trim Reversible“ 25x65/90 mm

Atstumas tarp tvirtinimo taškų vertikalia kryptimi - 400 mm

Atstumas tarp tvirtinimo taškų horizontalia kryptimi - 300 mm

2. „Cembrit Plank“ dailylentės arba „Cembrit Panel“ plokštės

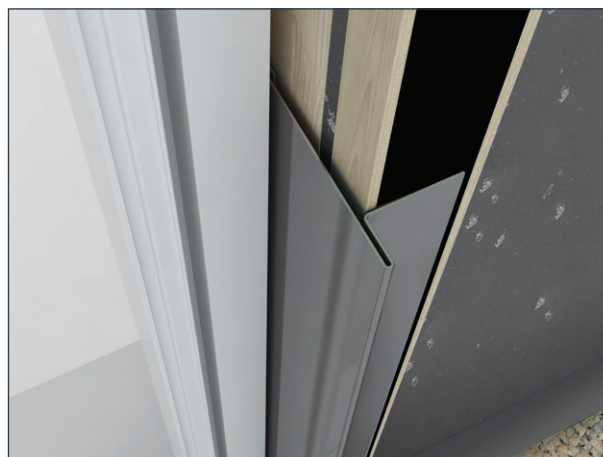
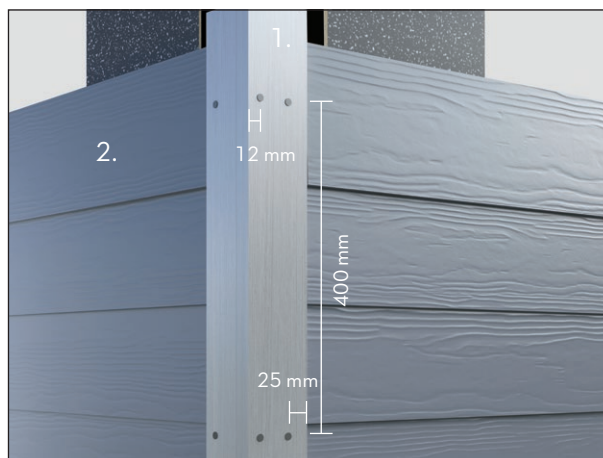
Jeigu profilį „Cembrit FC Trim Reversible“ montuojate ant persidengiančių dailylenčių, atkreipkite dėmesį, kad jis turi būti tvirtinamas lentelių persidengimo vietose ir pritvirtintas prie karkaso.

Fibrocemento apdailos profiliui tvirtinti naudokite 2,5x60 mm cinkuotas vinis. Profilį tvirtinkite pradėdami nuo vieno galo ir užbaigdami kitame gale. Niekada netvirtinkite profilio pradėdami nuo abiejų galų link vidurio. Profilyje gali atsirasti įtampos. Varžtai neturi būti iškilę virš dailylentės ar plokštės paviršiaus. Varžtų nesukite per stipriai. Jeigu varžtas įsriegiamas žemiau dailylentės ar plokštės paviršiaus, jo laikomoji galia sumažėja ir atsiranda galimybė patekti drėgmei į jų vidų.

Aptaisant išorinius kampus dvipusiu fibrocementiniu profiliumi, kad profilio kraštai neįskiltų, 12 mm nuo kampo gali prireikti išgręžti skylės. Varžtai turi būti sukami ne arčiau kaip 25 mm nuo profilio šoninio kraštų ir ne arčiau nei 50 mm nuo jo viršaus ir apačios. Jeigu yra naudojama profilio tik viena pusė, tuomet pritvirtinkite profilį 25 mm atstumu nuo abiejų profilio šoninių kraštų. Naudodami profilį langų arba durų apdailai, supjaukite profilius kampu, kad gauti geriausią vaizdą..

„Cembrit“ užbaigimo profilis iš aliuminio

Profilis tvirtinamas 2,5x25 mm stoginėmis vinimis į 4 mm skersmens išgręžtas skylės. Atstumas tarp tvirtinimo taškų - 600 mm. Jeigu reikia sumontuoti daugiau nei vieną „Cembrit“ užbaigimo profilį iš aliuminio vieną šalia kito, tai tarp jų būtina palikti 1 mm tarpą deformacijoms.



ATKREIPKITE DĒMESĮ! Nedažytas aliuminis sąlytyje su fibrocementu gali oksiduotis.

Priežiūra

Kasmetinė apžiūra

Paprastai „Cembrit“ apdaila nereikalauja jokios ypatingos priežiūros, kad išliktų patvari, išsaugotų savo savybes ir funkcijas. Tačiau aplinkos sąlygos gali turėti įtakos fasado apdailos išvaizdai, todėl kiekvienais metais reikėtų patikrinti vėdinimo angas, siūles tarp plokščių ir tvirtinimo elementus. Nustačius ir pataisius galimus trūkumus, fasadas ilgiau išlaikys savo patrauklią išvaizdą.

Valymas

Jei reikia, „Cembrit“ fasadus galima plauti šaltu arba drungnu vandeniu į jį įpylus šiek tiek buičiai skirto valiklio, kurio sudėtyje nėra tirpiklių. Visada pradėkite nuo apačios, gerai prieinamoje vietoje. Gausiai perpalaukite visą fasadą švariu vandeniu, kol jis bus visiškai švarus.

Prieš valant visą plotą, rekomenduotina pasirinktą valymo būdą išbandyti nedideliame plote, kad įsitikintumėte jo veiksmingumu.

Fasado plovimas aukštu slėgiu

Dėmesio! Fibrocementinių fasadų valymas aukštu slėgiu yra pavojingas tokios apdailos valymo būdas. Pernelyg didelis slėgis ar netinkamai naudojant aukšto slėgio plautuvą, galite pažeisti apdailos paviršių. Todėl fibrocementinių fasadų plovimas aukštu slėgiu yra nerekomenduojamas.

Samanos ir dumbliai

Samanos ir dumblius galima valyti įprastais prekyboje esančiais valikliais. Pavyzdžiui, hipochloritu (prekės ženklas „Klorin“) kurio poveikis yra neilgalaikis arba benzalkonio chloritu (prekės ženklas „Rodalon“) 2,5 % kuris turi ilgalaikį poveikį ir apsaugo nuo samanų ir dumblių susidarymo. Sudrėkinus fasadą švariu vandeniu, priemonė yra naudojama pagal gamintojo nurodymus. Nelaukite, kol priemonė visiškai nudžiūs. Po valymo gausiai nuplaukite švariu vandeniu.

Kalkių dėmės

Kalkių dėmės yra natūralus procesas, būdingas statybinėms medžiagoms, kurių sudėtyje yra cemento, pavyzdžiui, plytų mūras, cementiniu skiediniu tinkuotos sienos, betoniniai paviršiai ir fibrocementiniai gaminiai. Šio proceso metu drėgmė į paviršių iškelia druskos kristalus ir išgaruoja, palikdama kalkių pavidalo sancaupas.

Druskų kristalizacijai susidaryti reikia trijų sąlygų:

1. Statybinėje medžiagoje esančių vandenyje tirpių druskų.
2. Pakankamos drėgmės sienoje, kuri ištirpdo druskas.
3. Kanalų, kuriais druska pasiekia paviršių.

Kalkinių dėmių atsiradimas ant paviršiaus gali būti požymis, kad už apdailos pateko vanduo. Įsitikinkite, kad visos angos yra tinkamai uždengtos ir dėl per giliai įkaltų vinių į dailylentės ar plokštės vidų nepateko vandens.

Tam tikros kalkių dėmės gali atrodyti natūraliai, tačiau reikėtų imtis veiksmų, kad jas pašalinti. Kalkių dėmes galima nuvalyti buitinio acto ir vandens skiediniu. Skiedinio santykis: 20–50 proc. acto į atitinkamą vandens kiekį. Paprastai kalkių dėmėms nuvalyti pakanka 25 proc. skiedinio. Kad rezultatas būtų geriausias, vadovaukitės šiomis valymo instrukcijomis:

1. Prieš pradėdant valymo darbus, uždenkite vietas, kurių nereikia valyti. Visus augalus, augančius šalia valomo fasado, prieš valymą acto-vandens tirpalu ir po jo nuplaukite vandeniu.
2. Sudrėkinkite valomus paviršius vandeniu ir palaukite 5–10 minučių.
3. Visą paviršių švariai nuvalykite acto ir vandens skiediniu. Palaukite 10 minučių.
4. Gausiai nuplaukite vandeniu apdorotą paviršių, pradėdami nuo viršaus ir palikite natūraliai išdžiūti. Jeigu druskų kristalizacijos pėdsakai labai žymūs, gali prireikti paviršių nuvalyti dar kartą arba valant į jį patrinti. Paviršių trinkite minkštu šepetiu arba kempine. Stipriai netrinkite, nes galite pažeisti dažytą paviršių. Jeigu reikia, veiksmus kartokite tol, kol būsite rezultatu patenkinti.

Dažymas

Visos apdailos dailylenčių „Cembrit Plank“, plokščių „Cembrit Panel“ ir užbaigimo kampų „Cembrit Trim“ briaunos yra padengtos gamykliškai.

Nupjautas briaunas prieš montavimą padenkite aukštos kokybės 100 proc. akrilinais latekso dažais. Naudokite tik aukščiausios kokybės, lauko darbams skirtus, akrilinius latekso dažus. Pasiteiraukite dažų pardavėjo, ar dažai tinkami fibrocementiniams gaminiams. „Cembrit“ rekomenduoja naudoti tik 100 proc. aukščiausios kokybės akrilinius latekso dažus.

Produktui turi būti sudarytos sąlygos „kvėpuoti“.

Kitos jo pusės negruntuokite, nedažykite ir nepadenginkite beicu.

Dailylentės „Cembrit Plank CP 999“ yra nugruntuotos gamykloje. Apdailinis dažų sluoksnis turi būti dengiamas per 6 mėnesius nuo dailylenčių sumontavimo ant fasado.

Naudokite aukštos kokybės 100 proc. akrilinius latekso dažus. Prieš pradėdami dažymo darbus, visada vadovaukitės dažų gamintojo rekomendacijomis dėl dažomo paviršiaus paruošimo ir dažymo eigos.

ATKREIPKITE DĖMESĮ! Niekada nenaudokite „Cembrit“ dailylenčių, plokščių ir užbaigimo kampų dažymui aliejinių dažų. Visada dažykite apsaugotoje nuo tiesioginių saulės spindulių vietoje; paviršius turi būti švarus ir sausas, oro temperatūra – aukštesnė nei 10 °C. Vienu kartu pasistenkite nudažyti visą dailylentę, nes gali atsirasti džiūvimo žymių.

„Cembrit“ neatsako už paviršiaus dažus ir darbo kokybę.

Sveikatos apsauga ir darbo saugumas

Stenkitės neįkvėpti silicio dioksido dulkių

Kaip ir su bet kokiais kitomis statybinėmis medžiagomis, dirbant su „Cembrit“ fibrocementiniais produktais privalu laikytis vietos statybos taisyklių reikalavimų. Darbai su produktais, kurių sudėtyje yra silicio dioksido, turi būti atliekami gerai vėdinamoje patalpoje, naudojant paprastas ir tinkamas asmenines apsaugos priemones.

Pjaunant, šlifuojant ir gręžiant fibrocementinius gaminius išsiskiria silicio dioksido dulkės. Įkvėpus didelį kiekį dulkių gali būti sudirginti viršutiniai kvėpavimo takai, akys ir (arba) oda.

Dėvėkite asmenines apsaugos priemones (apsauginius akinius, drabužius ir respiratorių su P2 žyme). Daugiau galutinės informacijos rasite saugos duomenų lape.

Darbo vietoje turi būti užtikrintas tinkamas vėdinimas. Pjaustymui rekomenduojame naudoti mechaninį pjautuvą „Cembrit“.

Pritvirtinę dailylentes, plokštes ir užbaigimo kampus, nuplaukite nuo paviršiaus vandeniu dulkes, kad būtų pašalintos smulkiausios dulkių dalelės.

CENIBRIT

www.cembrit.com

Kontaktinius duomenis ir daugiau informacijos rasite apsilankę mūsų interneto svetainėje.

„Cembrit“ yra vienas stambiausių universalių fibrocementinių statybinių produktų gamintojų Europoje. Mūsų gaminiai ir sprendimai suteikia naujas galimybes projektavimo stadijoje, kuriant patrauklią ir ilgaamžę gyvenamąją aplinką. Bet „Cembrit“ – daugiau nei vien gaminiai. Mes padėsime visus fasado ir konstrukcijų projektavimo darbus padaryti paprastesnius, kad jie atneštų daugiau naudos, būtų labiau įkvepiantys ir efektyvesni. Statyba mums reiškia naujus ryšius su žmonėmis – šiandien mes padedame palengvinti dienos darbus jums, rytoj jūs padėsite kitiems. Kiekviena diena – įsimintina.