

RUUKKI FRIGGE MONTAVIMO INSTRUKCIJA

TRUMPA MONTAVIMO INSTRUKCIJA

RUUKKI

RUUKKI® FRIGGE – JŪSŲ NAMO ŠIRDIS

„Ruukki® Frigge“ – tai moderni, modulinė, t.y. nedideliais standartiniais lakštais gaminama stogo dangą, užtikrinanti lengvesnį transportavimą, užkėlimą ant stogo, lengvą ir intuityvų montavimą. Modulinė lakštų konstrukcija, simetriška forma ir specialiai suprojektuoti stogo lankstiniai, tokie kaip kraigo elementai ar vėjalentės, suteikia galimybę pasirinkti bet kurią montavimo kryptį stogo plokštumoje, kaip tik patogiau: iš dešinės į kairę, iš kairės į dešinę, iš viršaus į apačią ar iš apačios į viršų. Dėl didelio atramos į grebėstus paviršiaus ploto, lakštų pažeidimo rizika montavimo metu sumažinta iki minimumo. Specialios tvirtinimo įdubos priekinėje profilio dalyje padeda stabiliai išdėstyti lakštus vienas kito atžvilgiu ir palengvina tinkamą sraigtų įsukimą persidengimo vietose.

Norint tinkamai sumontuoti modulinę stogo dangą „Ruukki® Frigge“, užtikrinti maksimalų stogo funkcionalumą ir sandarumą, rekomenduojama naudoti 40x60 mm (minimaliai 40x50 mm) matmenų medinius grebėstus. Mediniai grebėstai turi būti sausi, lygūs ir impregnuoti fungicidais, kurie nesukelia juos liečiančių plieninių elementų korozijos. Nepriklausomai nuo stogo plokštumos nuolydžio, grebėstus reikia tvirtinti kas 35 cm, matuojant tarp grebėstų centrų. Išimtis yra antrasis grebėstas, kurį reikia tvirtinti 30 cm atstumu nuo karnizo krašto (pav. 3), kad „Ruukki® Frigge“ lakšto priekinis kraštas išsikištų už karnizo linijos apie 40–45 mm. Norint užtikrinti pakankamą lakštų atramą prie karnizo, ant pirmojo grebėsto reikia pritvirtinti papildomą 25 mm storio tašą (pav. 6). Prieš pradėdant montuoti lakštus, reikia kuo geriau išlyginti, suniveliuoti grebėstų konstrukcijos paviršių. „Ruukki® Frigge“ lakštų tvirtinimui prie medinių grebėstų rekomenduojama naudoti universalius, 4,8x28 mm Ruukki LP Torx sraigtus. Tuos pačius sraigtus rekomenduojama naudoti ir lakštų tarpusavio sujungimo vietose, sukant juos į specialias, sraigtams skirtas įdubas lakštuose.



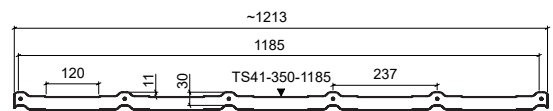
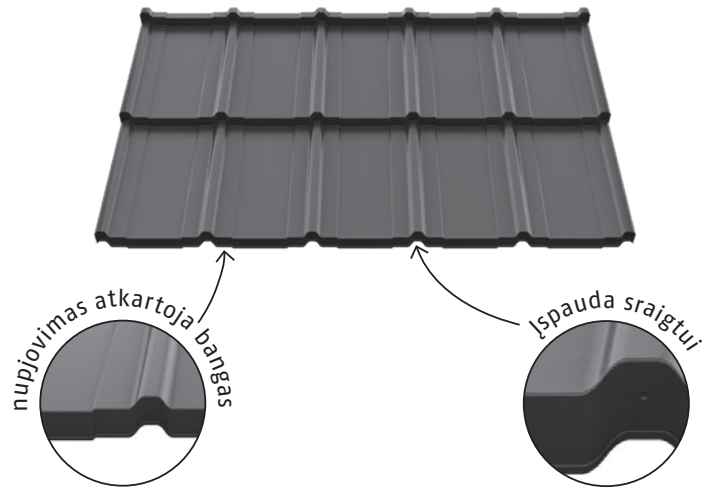
Šioje instrukcijoje pateikti montavimo būdai yra bendrosios rekomendacijos. Taikomas konkretus montavimo būdas gali šiek tiek skirtis nuo aprašyto instrukcijoje, priklausomai nuo stogo tipo arba šalies, kurioje montuojama danga. Norint gauti daugiau montavimo rekomendacijų, prašome kreiptis į artimiausią „Ruukki“ prekybos skyrių arba apsilankyti mūsų interneto svetainėje www.ruukkistogas.lt. Naudojantis bendrąja instrukcija ir montavimo rekomendacijomis, reikia laikytis projektuotojo nurodymų.

Ruukki® Frigge sistemos techninė specifikacija

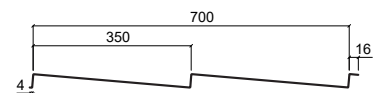
Produktas

Pavadinimas	Ruukki® Frigge
Kodas	TS41-350-1185
Profilio aukštis	41 mm
Bangos ilgis	350 mm
Naudingas plotis	1185 mm
Bendras plotis	1213 mm
Naudingas ilgis	700 mm
Bendras ilgis	720 mm
Naudingas lakšto plotas	0,83 m ²
Minimalus nuolydis	14°
Pardavimo vienetas	vnt. (lakštas)

Lakštų skaičius pakuotėje ant padėklo – 200 vnt.



Vaizdas iš priekio



Vaizdas iš šono

Medžiaga

Cinkuoto plieno lakštas EN 10346

Dažytas plieno lakštas EN 10169

Nuokrypiai

Produktas EN 508-1

Medžiaga EN 10143

Spalvos

RR33 juoda, RR2H3 antracito, RR23 tamsi pilka, RR887 šokolado ruda, RR32 tamsi ruda, RR29 raudona, RR750 raudonos plytos

Medžiagų specifikacija

Kokybės klasė	Nominalus storis (mm) (EN 10143)	Masė (kg/m ²)	Paviršius	Mažiausias cinko kiekis (g/m ²)
Ruukki 50 Plus	0,50	4,3	Matinis	275
Ruukki 40	0,50	4,3	Pusiau matinis	275
Ruukki 30 Plus	0,50	4,3	Matinis	275
Ruukki 30	0,50	4,3	Blizgus	275

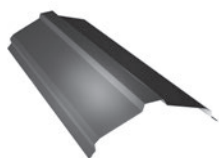
Pagrindiniai priedai

Pavadinimas

Produkto vaizdas

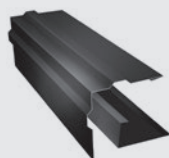
„Ruukki® Frigge“ kraigo elementas

Ilgis – 2000 mm



„Ruukki® Frigge“ vėjalentė

Ilgis – 2000 mm



Ruukki lietaus vandens nuvedimo sistema



Ventiliaciniai kaminėliai



Ruukki LP Torx sraigtas



„Soffit“ pakalimų profiliai



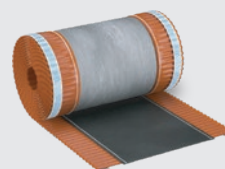
Pavadinimas

Produkto vaizdas

Stogo saugos elementai



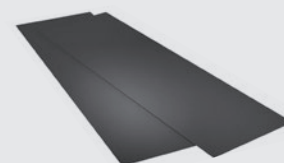
Dvisluoksnė kraigo sandarinimo juosta „Ruukki ROLL SUPER“



Difuzinė stogo plėvelė
„Ruukki 125 FIX“ arba
„Ruukki 150 FIX“



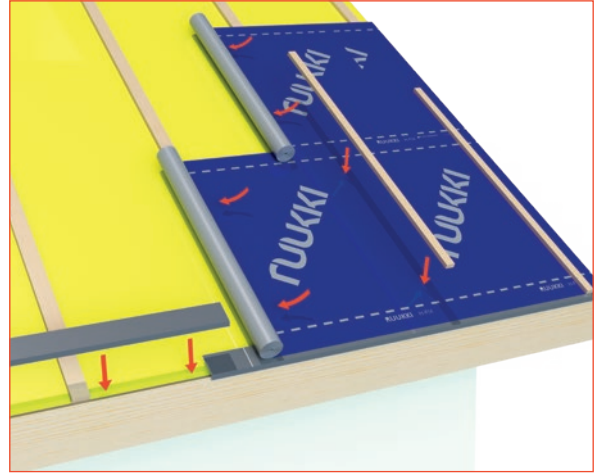
Lygi skarda spec.
lankstiniams



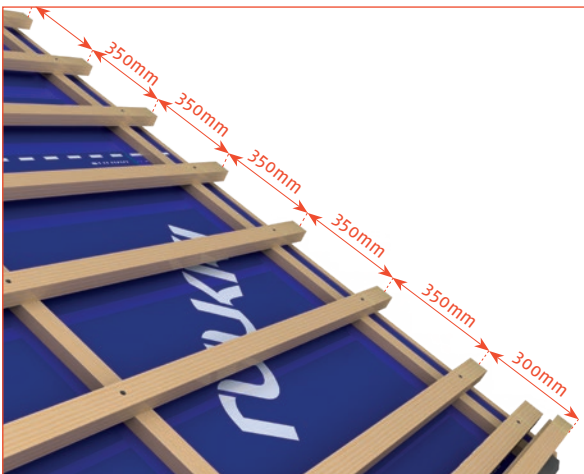
1. Standartinė stogo konstrukcija



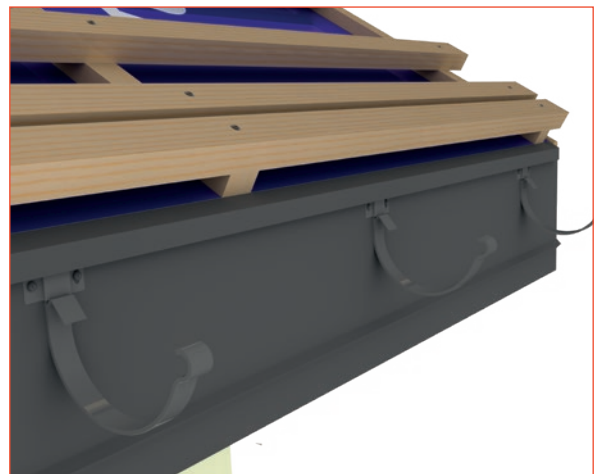
2. Difuzinės plėvelės montavimas



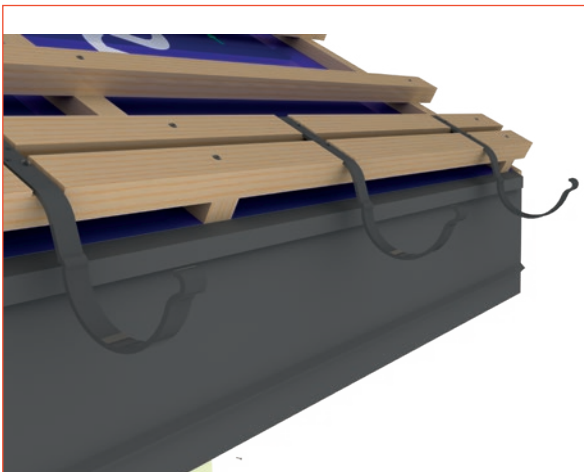
3. Grebėstų montavimas



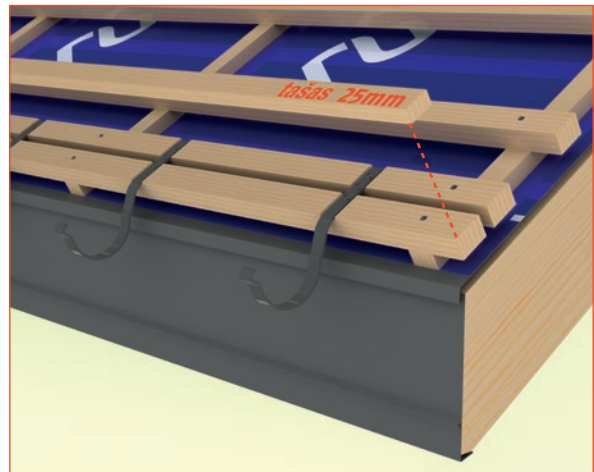
4. Trumpųjų lietaus latacų laikiklių montavimas



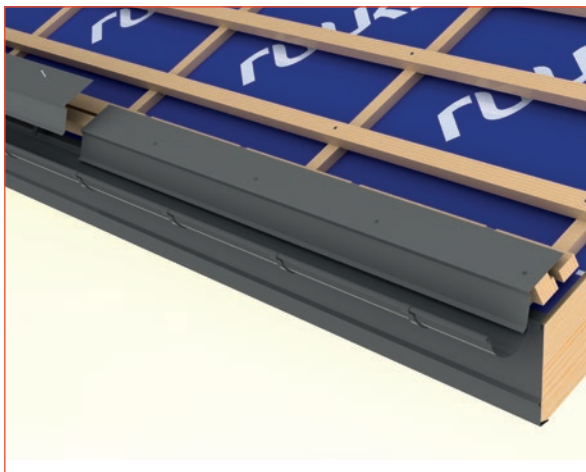
5. Ilgųjų (atlenkiamų) lietaus latacų laikiklių montavimas



6. Papildomo 25 mm storio tašo montavimas



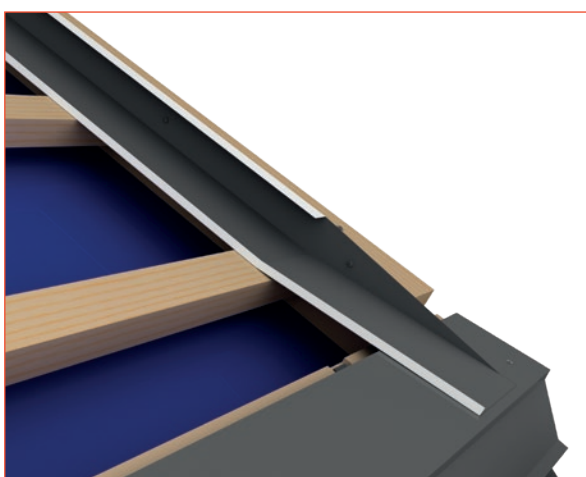
7. Karnizo lankstinio montavimas



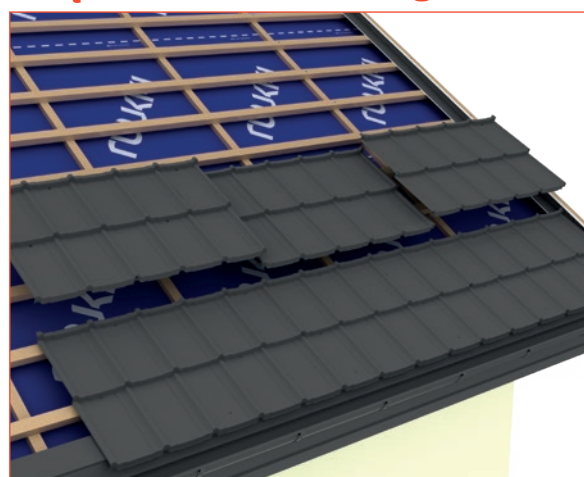
8. Vėjalentės papildomo grebėsto montavimas



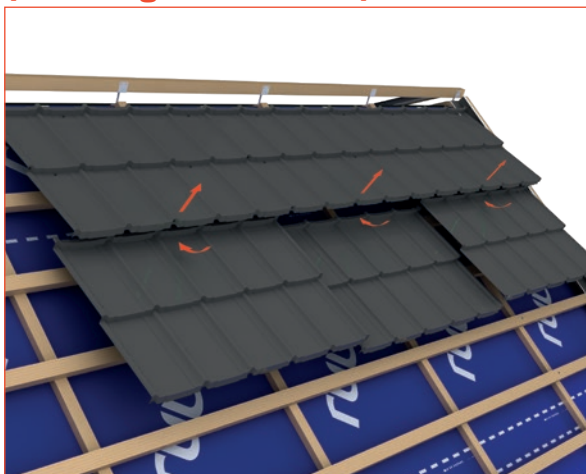
9. Vėjalentės lankstinio montavimas



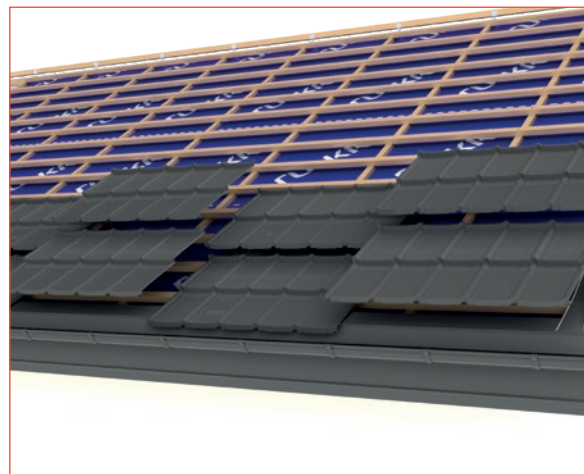
10. Lakštų montavimas iš apačios į viršų (nuo karnizo link kraigo)



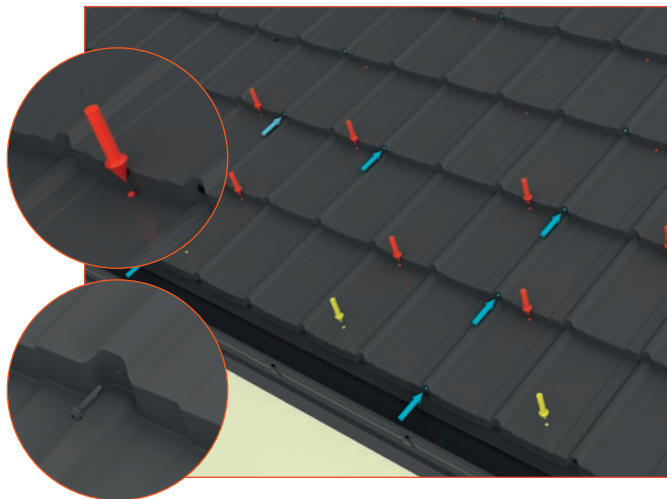
11. Lakštų montavimas iš viršaus į apačią (nuo kraigo link karnizo)



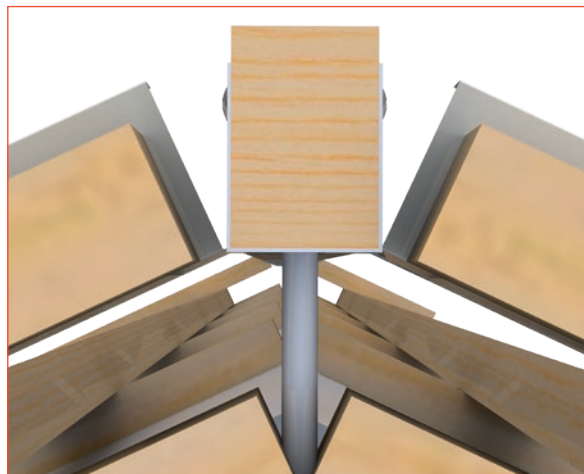
12. Tinkamas lakštų išdėstymas



13. Lakštų tvirtinimo sraigtais vietas



14. Kraigo tašo montavimas



15. Kraigo lankstinio montavimas



16. Vėjalentės viršutinio lankstinio montavimas



• Kontaktai

Centrinis biuras	Pramonės g. 16, Vaidotai, 14149 Vilniaus raj.	tel. (5) 232 23 15, faks. (5) 232 23 18	ruukki.lietuva@ruukki.com
Kauno skyrius	Partizanų g. 63M, 50300 Kaunas	tel. (37) 32 74 07, faks. (37) 73 16 71	kaunas@ruukki.com
Klaipėdos skyrius	Svajonės g. 38, 94101 Klaipėda	tel. (46) 49 25 49, faks. (46) 49 25 48	klaipeda@ruukki.com
Panevėžio skyrius	S. Kerbedžio g. 7A, 35104 Panevėžys	tel. (45) 46 30 47, faks. (45) 46 26 01	panevezys@ruukki.com
Šiaulių skyrius	Metalistų g. 8E, 78136 Šiauliai	tel. (41) 52 00 80, faks. (41) 52 08 02	siauliai@ruukki.com

Ruukki Products AS

www.ruukki.lt

www.ruukkistogas.lt