

# SUPERROCK PREMIUM

## Gaminio informacija

Pusiau kietos universalios paskirties akmens vatos plokštės  
Gaminio žymėjimo kodas:  
MW-EN 13162-T2-WS-WL(P)-AW0,90-MU1 kai d = 50-99 mm;  
MW-EN 13162-T2-WS-WL(P)-AW1,00-MU1 kai d = 100-200 mm

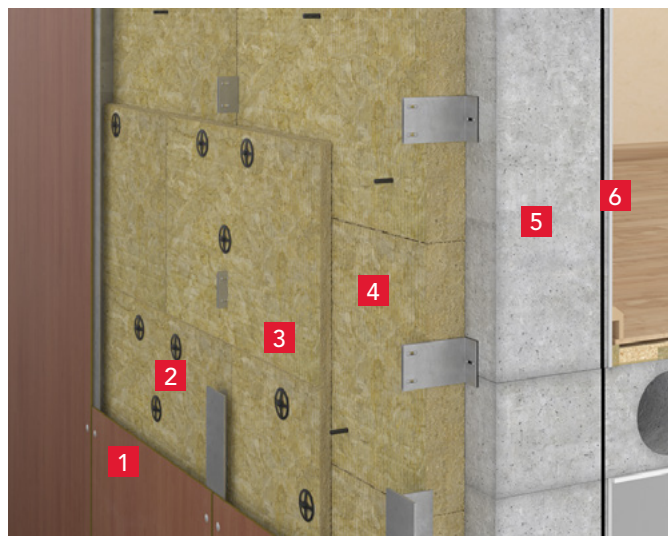
## Techniniai duomenys

- Deklaruojamas šilumos laidumas:  $\lambda_D = 0,034 \text{ W/m}\cdot\text{K}$
- Trumpalaikis vandens įmirkis:  $\leq 1,0 \text{ kg/m}^2$
- Ilgalaikis vandens įmirkis:  $\leq 3,0 \text{ kg/m}^2$
- Gaminio degumo klasifikacija: **A1**
- Garso sugerties koeficientas:
  - $\alpha_w = 0,90$ , kai storis 50-99 mm
  - $\alpha_w = 1,00$ , kai storis 100-200 mm
- Laidumas vandens garams:  $\mu = 1$



## Gaminio paskirtis

Pusiau kietos universalios akmens vatos plokštės SUPERROCK PREMIUM naudojamos karkasinės konstrukcijos vertikalių, horizontalių ar nuožulnių atitvarų, kurių neveikia eksploatacinės apkrovos (lengvose karkasinės konstrukcijos sienose, vėdinamų fasadų ir mūrinių trisluoksnių sienų konstrukcijose, palėpėse ar stogo konstrukcijose tarp gegnių, papildomo sienų šiltinimo karkasinėse konstrukcijose, tarpaukštinėse perdangose ir grindyse virš rūšio), šiluminei ir garso izoliacijai.



- 1 Išorės apdaila
- 2 Oro tarpas
- 3 VENTIROCK SUPER
- 4 SUPERROCK PREMIUM
- 5 Laikančioji siena
- 6 Vidaus apdaila



Ilgis [mm]	Plotis [mm]	Storis [mm]	Produkto kodas	Šiluminė varža $R_D$ [m <sup>2</sup> ·K/W]	Kiekis pakuotėje		Kiekis paletėje	
					[vnt.]	[m <sup>2</sup> ]	[pak.]	[m <sup>2</sup> ]
1000	565	50	306678	1,45	15	8,48	30	254,40
1000	565	75	306679	2,20	8	4,52	30	169,50
1000	565	100	306681	2,90	5	2,83	30	135,60
1000	565	150	306683	4,40	4	2,26	30	84,75
1000	565	200	306685	5,85	15	9,15	30	67,80
1000	610	50	306667	1,45	15	9,15	30	274,50
1000	610	75	306669	2,20	10	6,10	30	183,00
1000	610	100	306671	2,90	8	4,88	30	146,40
1000	610	150	306674	4,40	5	3,05	30	91,50
1000	610	170	306732	5,00	5	3,05	30	91,50
1000	610	180	306676	5,25	4	2,44	30	73,20
1000	610	200	306677	5,85	4	2,44	30	73,20

Paletės matmenys – 2200 x 1200 x 2750 mm (kai plokščių plotis 610 mm) arba 2200 x 1200 x 2715 mm (kai plokščių plotis 565 mm).