

STEPROCK SUPER

Gaminio informacija

Plokštės grindims ant grunto

Gaminio žymėjimo kodas:

MW-EN-13162-T6-DS(70,-)-CS(10)30-SD*-WS-WL(P)-CP3-MU1,

kai storis d = 20 - 50 mm;

MW-EN-13162-T6-DS(70,-)-CS(10)30-WS-WL(P)-CP4-MU1,

kai storis d = 60 - 100 mm.

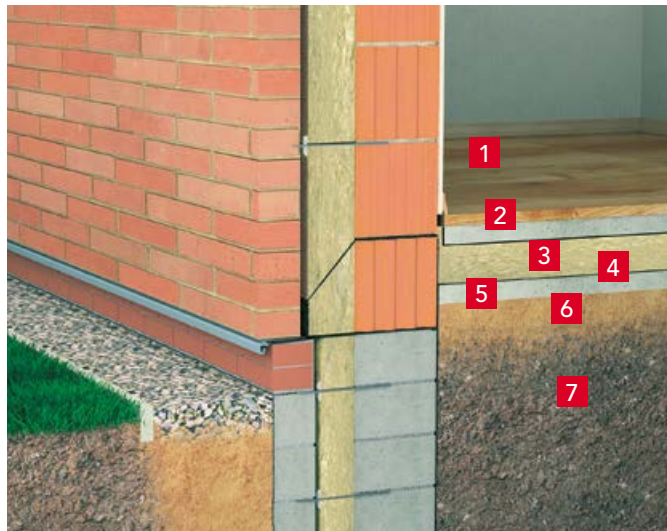
Sertifikatas: 1390-CPR-0168/09/P

Techniniai duomenys

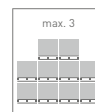
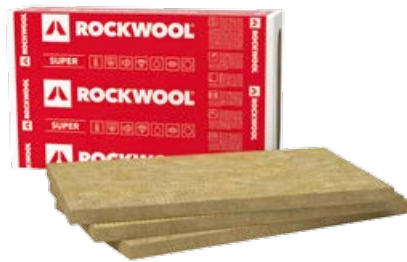
- Deklaruojamas šilumos laidumas: $\lambda_D = 0,035 \text{ W/m}\cdot\text{K}$
- Trumpalaikis vandens įmirkis: $\leq 1,0 \text{ kg/m}^2$
- Ilgalaikis vandens įmirkis: $\leq 3,0 \text{ kg/m}^2$
- Gaminio degumo klasifikacija: **A1**
- Laidumas vandens garams: $\mu = 1$
- Gniuždymo įtempis (esant 10% deformacijai): $\geq 30 \text{ kPa}$
- Spūdimas:
 - $\leq 3 \text{ mm}$, kai storis d $\leq 50 \text{ mm}$
 - $\leq 4 \text{ mm}$, kai storis d $\geq 60 \text{ mm}$
- Dinaminis standumas*:
 - $s' = 30 \text{ MN/m}^3$, kai storis d = 20 mm
 - $s' = 20 \text{ MN/m}^3$, kai storis d = 30 mm
 - $s' = 16 \text{ MN/m}^3$, kai storis d = 40 mm
 - $s' = 12 \text{ MN/m}^3$, kai storis d = 50 mm
- Matmenų stabilumas po išlaikymo 70°C temperatūroje: $\leq 1,0 \%$

Gaminio paskirtis

Akmens vatos plokštės STEPROCK SUPER naudojamos šilumos ir garso izoliacijai grindų ant grunto ar betoninių grindų konstrukcijose įvairios paskirties pastatuose.



- 1 Grindų danga
- 2 Išlyginamasis armuoto betono sluoksnis
- 3 **STEPROCK SUPER**
- 4 Hidroizoliacija
- 5 Išlyginamasis betono sluoksnis
- 6 Stambus žvyras
- 7 Sutankintas gruntas



Ilgis	Plotis	Storis	Produkto kodas	Šiluminė varža R_D	Kiekis pakuotėje		Kiekis paletėje	
					[vnt.]	[m ²]	[pak.]	[m ²]
1000	600	20	278039	0,55	12	7,20	20	144,00
1000	600	30	278075	0,85	10	6,00	16	96,00
1000	600	40	278022	1,10	6	3,60	20	72,00
1000	600	50	278032	1,40	4	2,40	24	57,60
1000	600	100	278034	2,85	2	1,20	24	28,80

Paletės matmenys – 2000 x 1200 x 1330 mm, transporte (120 tm³) telpa 30 palečių.