



dehtochema
MEMBER OF TECHNICAL CORPORATION

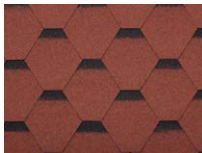


BITUMINĒS ČERPĒS

30
METU

GARANTIJA

HEXAGONAL DEHTOCHEMA



Raudona



Ruda



Žalia



Pilka

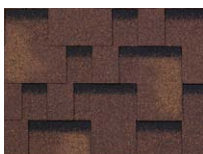


Juoda

GAMMA DEHTOCHEMA



Raudona



Ruda



Žalia

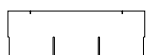


Pilka



Juoda

SLATE DEHTOCHEMA



Raudona



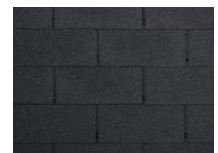
Ruda



Žalia



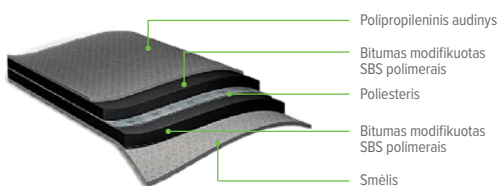
Pilka



Juoda

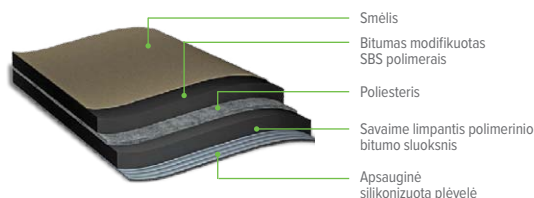
Komplektuojančios medžiagos

HIDROIZOLIACINĖ MEMBRANA VISŲ TIPŲ ŠLAITINIAMS STOGAMS



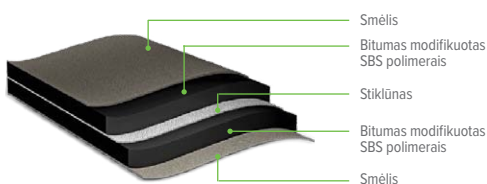
DEHTOCHEMA UNDERLAY PRO 500

Naudojama šlaitiniams stogams kaip papildoma hidroizoliacija dengiant stogą visų tipų bituminėmis, keraminėmis čerpėmis, skalūno plokštelėmis, mediniais gontais ar skarda. Termo aktyvių bituminių juostų pagalba membranos sluoksniai susiklijuoja tarpusavyje, taip padidindami hidroizoliacinio sluoksnio sandarumą.



DEHTOCHEMA SA2200

Savaime limpanti hidroizoliacinė membrana, kuri naudojama šlaitinių ir plokščių stogų sistemose. Dažniausiai naudojama padidintos rizikos vietose (ten, kur maži nuolydžiai, sąlajos, karnizai ir t.t.), taipogi vietose, kur negalima naudoti atviros ugnies.



DEHTOCHEMA R333 STICK

Naudojama šlaitinių stogų sistemose kaip papildoma hidroizoliacinė membrana dengiant stogą visų tipų bituminėmis čerpėmis. Termo aktyvių bituminių juostų pagalba membranos sluoksniai susiklijuoja tarpusavyje, taip padidindami hidroizoliacinio sluoksnio sandarumą.

CHARAKTERISTIKOS	Bandymų metodas	Vienetai	DEHTOCHEMA SA2200	DEHTOCHEMA UNDERLAY PRO 500	DEHTOCHEMA R333 stick
Ilgis x plotis	EN 1848-1	m	15 x 1	25 x 1	15 x 1
Storis	EN 1849-1	mm	2.0±0.20	1.2±0.20	1.5 ±0.25
Vienetinio pločio masė	EN 1849-1	kg/m ²	2.9±0.20	0.5±0.03	1.5±0.10
Pagrindas	EN 1109	-	poliesteris	poliesteris	stiklūnas
Viršutinės / apatinės pusės apsauga			kv. smėlis / apsauginė plėvelė	polipropileninis audinys / kv. smėlis	kv. smėlis / kv. smėlis

KOMPLEKTUOJANTYS ELEMENTAI

KRAIGO-KARNIZO ČERPĖS



Kraigo-karnizo čerpės pagamintos iš SBS polimerais modifikuoto bitumo, todėl yra itin lanksčios bei ilgaamžės. Čerpės skirtos greitam ir lengvam pradinės eilės įrengimui ties stogo karnizu. Kraigo-karnizo čerpės lengvai galima padalinti į tris dalis ir naudoti kraigų įrengimui. Siūlomas platus spalvų asortimentas, atitinkantis čerpių atspalvius.

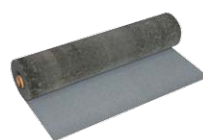
Čerpės matmenys: 1 m x 0,25 m

Kiekis pakete: 5 m²

Išėja iš vieno paketo: 12 bėginių metrų kraigo; 20 bėginių metrų pradinės eilės ties karnizu

Spalva: ■ ■ ■ ■ ■ ■

BITUMINĖ RITININĖ STOGO DANGA



DEHTOCHEMA UNIFLEKS EKM naudojama kaip hidroizoliacinė medžiaga šlaitinių stogų sandūroms (sąlajoms) įrengti. Stogų sandūrose (sąlajose) dažnai atsiranda pratekėjimų, todėl būtina papildoma ir patikima apsauga. Dehtochema Unifleks EKM pagaminta iš SBS polimerais modifikuoto bitumo, ant poliesterio pagrindo, pasižymi lankstumu žemoje temperatūroje, atsparumu natūraliam stogo konstrukcijos judėjimui bei yra ilgaamžė.

Dangą rekomenduojama naudoti ir šlaitinių stogų prijungimui prie vertikalių paviršių (prieglaudų). Siūlomas spalvų asortimentas, atitinkantis čerpių atspalvius.

Matmenys: 1 m x 10 m

Spalva: ■ ■ ■ ■ ■ ■

MASTIKA TECHNINICOL NR. 23



Naudojimo sritis:

- lanksčiųjų čerpių ir kitų bituminių medžiagų siūlių suklijavimui;
- bituminių medžiagų priklijavimui prie mūro, betono, metalinių, keraminių ir kt. paviršių.

Naudojimo temperatūra – nuo –5 iki +40 °C.

IŠTISINIS KRAIGO AERATORIUS



Naudojamas pašalinti pastogėje susikaupusią perteklinę drėgmę. Ant kraigo aeratoriaus montuojamos kraigo-karnizo čerpės, kurių spalva atitinka pagrindinę spalvinę stogo gamą. Tokiu būdu sukuriamas nepriklaistingas estetinis stogo vaizdas.

Išėja: 1 aeratorius ~20–25 m²

Matmenys: 0,61x0,29 m

UAB „Nord profil“

Adresas: Žirnių g. 4A, LT-02120 Vilnius

Telefonas: +370 5 2139442, mob. tel.: +370 6 2153044

El.paštas: info@stogodanguprekyba.lt